

- 4 cylindres
- 2199 cm³
- 48.0 kW/65.3 CH
- 3000 tours/min.
- Nm. 190@1800

Homologations

- EPA TIER 2 ■
- 97/68/CE Step 2 ●
- ECE R24-03 ▲

Construction

- Moteurs diesel 4 temps, cylindres en ligne.
- Refroidissement par liquide avec ventilateur axial.
- Injection indirecte.
- Distribution par arbre avec tiges, culbuteurs et poussoirs hydrauliques.
- Commande de distribution à engrenages.
- Echangeur de chaleur eau-huile.
- Turbocompresseur Mitsubishi TD 025L.
- Double prise de force sur le vilebrequin.
- Deux prise de force sur la distribution.
- Rotation antihoraire.
- Graissage sous pression avec pompe à lobes sur le vilebrequin.
- Filtre à huile extérieur à passage total.
- Pompe à eau et ventilateur positionnables.
- Supplément automatique de carburant pour le démarrage.
- Régulateur de vitesse centrifuge.
- Correcteur de couple.
- Bloc moteur en fonte avec chemises intégrales réalisables.
- Culasse en fonte.

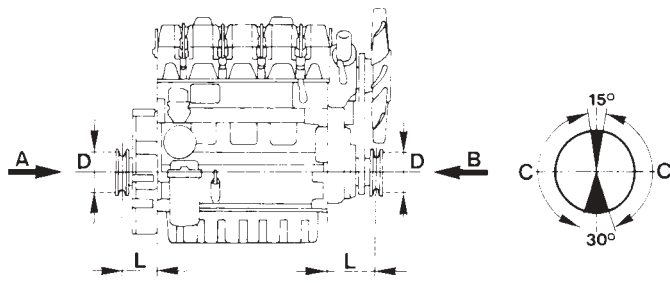


Applications principales

- Chariots élévateurs
- Excavateurs
- Groupes électrogènes
- Compresseurs
- Balayeuses
- Tracteurs

Données techniques

Cylindres	N.	4
Cylindrée	cm ³	2199
Alésage	mm	88
Course	mm	90.4
Taux de compression		22.8:1
Puissance kW/CH	N (80/1269/CEE) ISO 1585	48.0/65.3
	NB ISO 3046 IFN	44.3/60.2
	NA ISO 3046 ICXN	40.8/55.5
Couple maximum	Nm.	190@1800
Couple maximum 3 ^{ème} prise de force	Nm.	39.2@3000
Régime minimum à vide tours/min.		900
Débit de la pompe eau à 3000 tours/min.	l/min.	128
Consommation d'huile	kg/h.	0.032
Contenance du carter huile		
avec equilibrage dynamique	l	4.5
sans equilibrage dynamique	l	5.7
Max. inclinaison temporaire (instantanée)		
		25° (35°)
Volume d'air combustion à 3000 tours/min.	l/min.	4200
Volume d'air refroidissement à 3000 tours/min.	m ³ /min.	180
Poids à vide	kg	197
Batterie préconisée	V/Ah	12/88
Diametres minimum des poulies pour transmission par courroie		



Courroie trapézoïdale $D \text{ (mm)} \geq 73 [L \text{ (mm)} + 118]$ $\frac{N \text{ (kW)}}{n \text{ (RPM)}}$

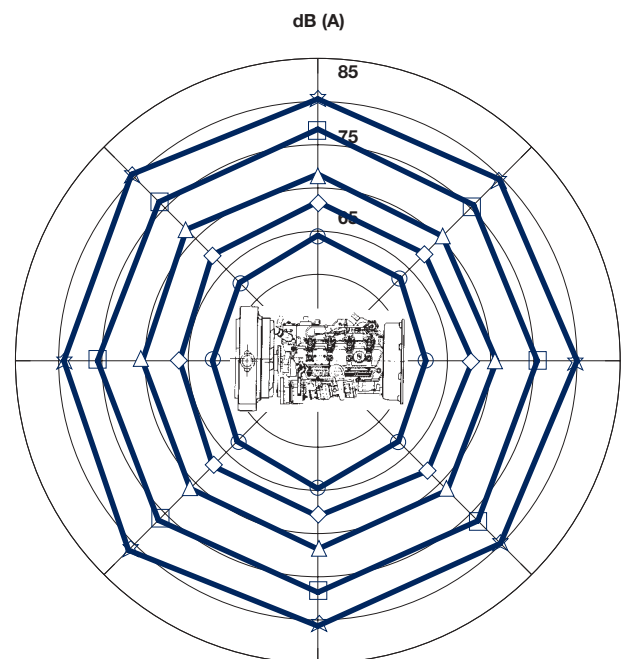
Courroie crantée $D \text{ (mm)} \geq 46 [L \text{ (mm)} + 118]$ $\frac{N \text{ (kW)}}{n \text{ (RPM)}}$

Charge axiale max. admissible dans les 2 sens A-B = 300 kg
C - zone d'application de la charge radiale sur la poulie



Niveau d'intensité sonore dB (A)

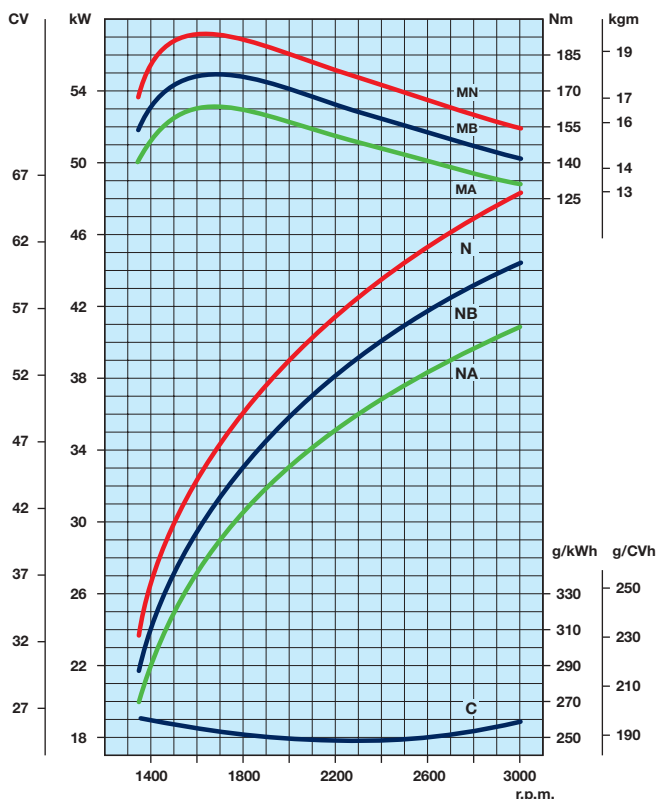
Diagramme polaire de niveau sonore en champ ouvert avec microphone à 7 mètres et moteur fonctionnant à vide.



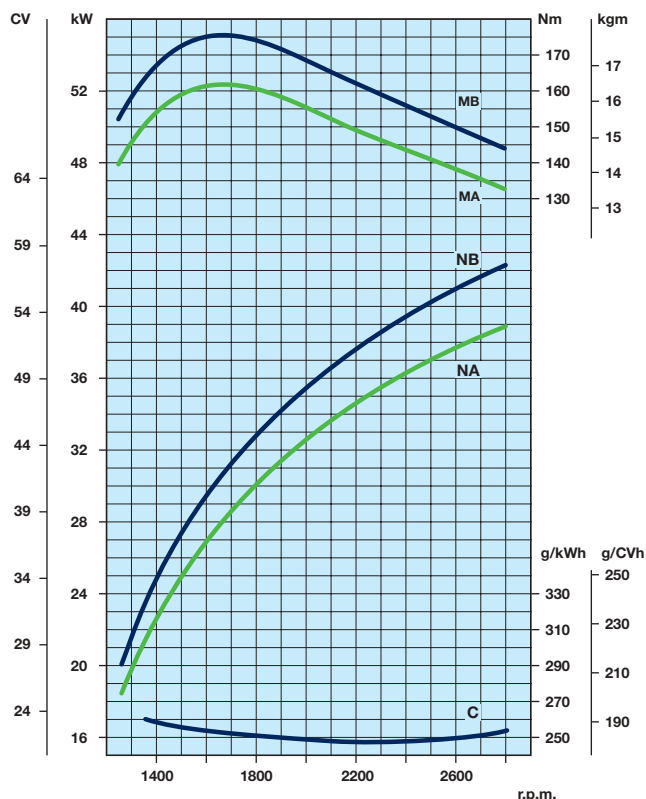
1000 RPM 1500 RPM 2000 RPM 2500 RPM 3000 RPM

Courbes

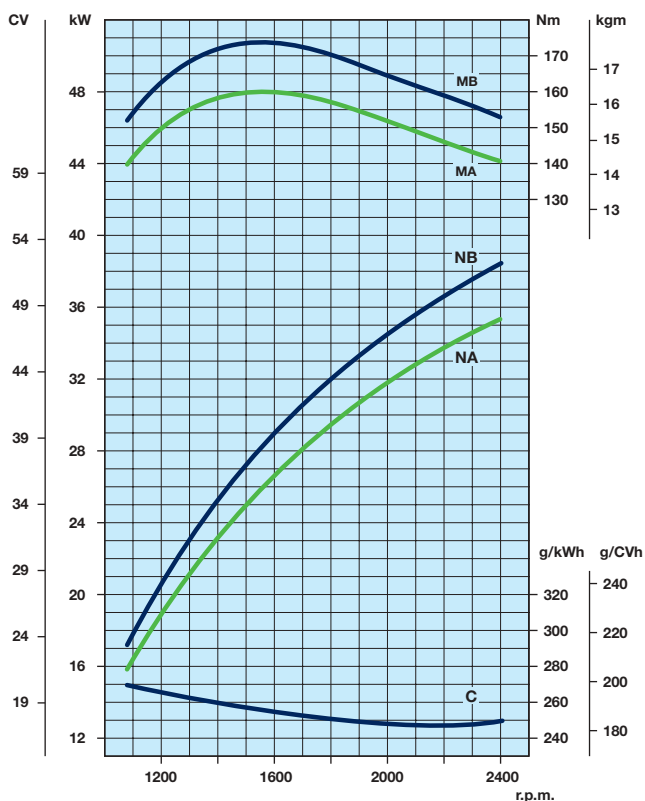
LDW 2204/T @ 3000 tours/min. ■ ● ▲



LDW 2204/T B1 @ 2800 tours/min. ■ ● ▲



LDW 2204/T B3 @ 2400 tours/min. ■ ● ▲



N Courbe de puissance - 80/1269/CEE - ISO 1585 -

NB Courbe de puissance - ISO 3046/1 - IFN -

NA Courbe de puissance - ISO 3046/1 - ICXN -

MN Courbe de couple - (en courbe N)

MB (en courbe B) - **MA** (en courbe A)

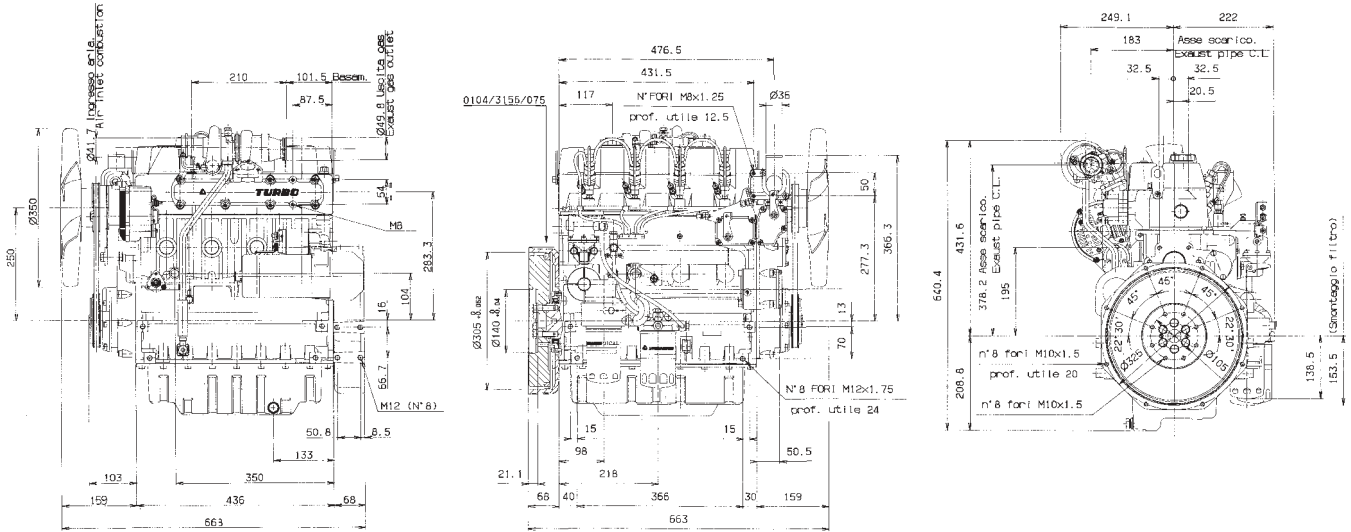
C Consommation spécifique - (en courbe NB)

Puissance pour groupes électrogènes ou pour fonctionnement stationnaire à régime fixe

Puissance moteur kW

Tours/min	Intermittent	Continu
3000	44	40
1800	31.5	28.6
1500	26	23.6

Dessins techniques *



* Dessins avec cotes plus détaillées sont disponibles sur le site www.lombardini.it (voir tableau bas de page)

Equipement standard

- Démarrage électrique avec démarreur et alternateur 12 V
- Filtre à huile extérieur
- Collecteur admission
- Collecteur échappement
- Ventilateur aspirant
- Commande accélérateur
- Clapet thermostatique
- Pompe d'alimentation à membrane
- Pompe à eau
- Plaque d'accouplement
- Volant à couronne dentée
- Livret d'entretien-pièces détachées

Options

- Protections nécessaires selon l'emploi
- Embrayages
- Volants pour embrayages
- Brides
- Prédisp.-boîtes vitesse
- Prédisp.-pompes hydrauliques
- Tableau de commande
- Stop électrique
- Centrale électronique pour bougies de préchauffage
- Alternateurs de puissances diverses
- Radiateurs
- Ventilateur soufflant
- Pieds de fixation
- Réservoirs de capacités diverses
- Pots d'échappement
- Filtres à air sec montés et séparés
- Pré-filtres à cyclone
- Filtre à combustible sur le moteur
- Carter huile haute capacité
- Installation de chauffage cabine



ISO 9001 Cert. n. 0446 - 1405
QS. 9000 Cert. n. 2231/0



Via Cav. del Lavoro Adelmo Lombardini, 2
42100 Reggio Emilia - Italia
Tel. ++39 0522.3891 - Fax ++39 0522.389503
www.lombardini.it

Fichiers relatifs à ce produit disponibles sur le site www.lombardini.it

Fiche technique	LDW2204TDS.PDF
Manuel d'utilisation	LDW2204TOM.PDF
Manuel de service	LDW2204TSM.PDF
Dessins techniques	LDW2204TTD.DWG
Courbes de puissance	LDW2204TPC.PDF

SOUKIEUSE D'AMÉLIORER SES PRODUITS, LOMBARDINI S.R.L. SE RÉSERVE LE DROIT DE MODIFIER SANS PRÉAVIS LES CARACTÉRISTIQUES INDIQUÉES DANS CE CATALOGUE. NOUS SUGGÉRONS AINSI DE CONTACTER NOS SERVICES TECHNIQUES AVANT DE DÉFINIR TOUT TYPE D'APPLICATION.

mod. 51005/5