

UTILISATION DU DOCUMENT

- La signification des signes et expressions codifiés utilisés dans les planches est indiquée en page 2.
- Le présent document contient tous les ensembles et pièces détachées vendables en rechange, il permet de déterminer avec précision leurs numéros et de les identifier par les illustrations.
- Sur les planches, les pièces sont désignées par des repères.
- En aucun cas le repère ne devra figurer sur la commande PR.
- Utiliser uniquement le numéro de code.
- En fin de catalogue un répertoire numérique indique la désignation des pièces ainsi que le n° des planches sur lesquelles elles figurent.

GEBRAUCHSHINWEISE







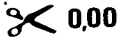



- Das vorliegende dokument enthält sämtliche als Ersatzteile erhältlichen Baugruppen und Einzelteile; die dargestellten Bildtafeln erlauben die genaue Identifizierung der einzelnen Teile und deren Bestellnummer.
- Auf den Bildtafeln sind die Teile mit Positionsnummer gekennzeichnet.
- Die Ersatzteilbestellungen dürfen nur die Bestellnummer aufweisen.
- Die Positionsnummer darf also nie angegeben werden.
- Am Ende dieses kataloges zeichnet ein Zahlenverzeichnis die Ersatzteilbestimmung sowie den Nummer den Bildtafeln auf den sie stehen.

HOW TO USE THIS DOCUMENT

- This document lists all parts and assemblies available as spares. The nomenclature and part numbers may be found by reference to the appropriate figure.
- In the figures the various parts are indicated by item numbers.
- In no circumstances should these item numbers be quoted in any order for spare parts.
- Only the part number should be quoted.
- At the end of this catalogue, a numerical index states the description of the parts as well as the number of the figures where they can be found.

GEBRUIK VAN HET ONDERDELENBOEK

- De significantie van de codetekens en uitdrukkingen gebruikt op de tekeningen is aangeduid op bladzijde 2.
- Dit onderdelenboek bevat alle samenstellen van onderdelen en losse onderdelen die in de verkoop zijn. Het is zodanig opgesteld, dat met behulp van de illustraties de onderdeelnummers nauwkeurig vastgesteld kunnen worden.
- Op de tekeningen worden de onderdelen door legendenummers aangegeven.
- In geen geval mag het legendenummer op de onderdelenbestelling worden vermeld.
- Uitsluitend het codenummer gebruiken.
- Achteraan in het onderdelenboek duidt een cijferlijst de omschrijving van de onderdelen en het nummer van de tekeningen aan.

	FRANÇAIS	DEUTSCH	ENGLISH	NEDERLANDS
	Admission	Einlass	Inlet	Inlaat
	Echappement	Auspuff	Exhaust	Uitlaat
	Denture extérieure : Nombre de dents (exemple 10 dents)	Aussere Verzahnung : Anzahl der Zähne (Biespiel : 10 Zähne)	External teeth : Number of teeth (For example : 10 teeth)	Uitwendige vertanding : Aantal tanden (voorbeeld : 10 tanden)
	Denture intérieure : Nombre de dents (exemple 10 dents)	Innere Verzahnung : Anzahl der Zähne (Biespiel : 10 Zähne)	Internal teeth : Number of teeth (For example : 10 teeth)	Inwendige vertanding : Aantal tanden (voorbeeld : 10 tanden)
	Nombre de dents	Anzahl der Zähne	Number of teeth	Aantal tanden
	Voir planche ou voir page	Siehe Bildtafel oder Seite	" See Plate " or " see page "	Zie afbeelding of blz
	Unité de vente	Ver Kaufseinheit	Sold in following quantities	Verkoopseenheid
	Droite	Rechts	Right	Rechts
	Gauche	Links	Left	Links
	Pièce épuisée	Ersatzteile ouflage	Spare exhausted	Stuck Uitgeput

REPertoire DES PLANCHES

Planche	1	- Carter - Culasse - Jeux de joints
Planche	2	- Carter - Culasse - Jeux de joints
Planche	3	- Equipage mobile - Mise en marche
Planche	4	- Vilebrequins spéciaux
Planche	5	- Distribution
Planche	6	- Allumage - Rupteur - Allumage électronique
Planche	7	- Régulation moteurs
Planche	8	- Commande de régime
Planche	9	- Carburateur
Planche	10	- Filtre à air
Planche	11	- Refroidissement
Planche	12	- Echappement
Planche	13	- Réservoir plastique 317 - 417
Planche	14	- Réservoir plastique 427
Planche	15	- Réservoir plastique 427
Planche	16	- Réservoir tôle
Planche	17	- Lanceur à rappel automatique
Planche	18-1	- Embrayage simple
Planche	18-2	- Embrayage simple
Planche	19-1	- Réducteur 1/4 - 1/3 - 1/6
Planche	19-2	- Réducteur 1/4 - 1/3 - 1/6
Planche	20	- Réducteur 1/2
Planche	21	- Réducteur 1/2
Planche	22	- Prise de force latérale
Planche	23	- Dynastart
Planche	24	- Démarreur électrique

LIST OF FIGURES

Figure	1	- Cylinder block - Cylinder head - Set of gasket
Figure	2	- Cylinder block - Cylinder head - Set of gasket
Figure	3	- Moving parts - Starting
Figure	4	- Special crankshafts
Figure	5	- Distribution
Figure	6	- Ignition - Contact breakers - Electronic ignition
Figure	7	- Speed governing
Figure	8	- Speed control governing
Figure	9	- Carburettor
Figure	10	- Air filter
Figure	11	- Cooling
Figure	12	- Exhaust
Figure	13	- Plastic tank 317 - 417
Figure	14	- Plastic tank 427
Figure	15	- Plastic tank 427
Figure	16	- Sheet iron tank
Figure	17	- Rewind starter
Figure	18-1	- Clutch
Figure	18-2	- Clutch
Figure	19-1	- Gear box ratio 4/1 - 3/1 - 6/1
Figure	19-2	- Gear box ratio 4/1 - 3/1 - 6/1
Figure	20	- Gear box ratio 2/1
Figure	21	- Gear box ratio 2/1
Figure	22	- Lateral power take-off
Figure	23	- Dynastart
Figure	24	- Electric starting

BILDТАFELNVERZEICHNIS

Bildtafel	1	- Motorblock - Zylinderkopf - Dichtungssatz
Bildtafel	2	- Motorblock - Zylinderkopf - Dichtungssatz
Bildtafel	3	- Triebwerk - Startvorrichtung
Bildtafel	4	- Kurbelwelle - Sonderausführungen
Bildtafel	5	- Steuerung
Bildtafel	6	- Zündung - Elektronische Zündung
Bildtafel	7	- Drehzahlregulierung motor
Bildtafel	8	- Drehzahlsteuerung
Bildtafel	9	- Vergaser
Bildtafel	10	- Luftfilter
Bildtafel	11	- Kühlung
Bildtafel	12	- Auspuff
Bildtafel	13	- Kunststofftank 317 - 417
Bildtafel	14	- Kunststofftank 427
Bildtafel	15	- Kunststofftank 427
Bildtafel	16	- Blechtank
Bildtafel	17	- Revierstarter
Bildtafel	18-1	- Standardkupplung
Bildtafel	18-2	- Standardkupplung
Bildtafel	19-1	- Untersetzungsgetriebe 1:4 - 1:3 - 1:6
Bildtafel	19-2	- Untersetzungsgetriebe 1:4 - 1:3 - 1:6
Bildtafel	20	- Untersetzungsgetriebe 1:2
Bildtafel	21	- Untersetzungsgetriebe 1:2
Bildtafel	22	- Seitliche Kraftabnahme
Bildtafel	23	- Dynastartanlage
Bildtafel	24	- Elektrischer starter

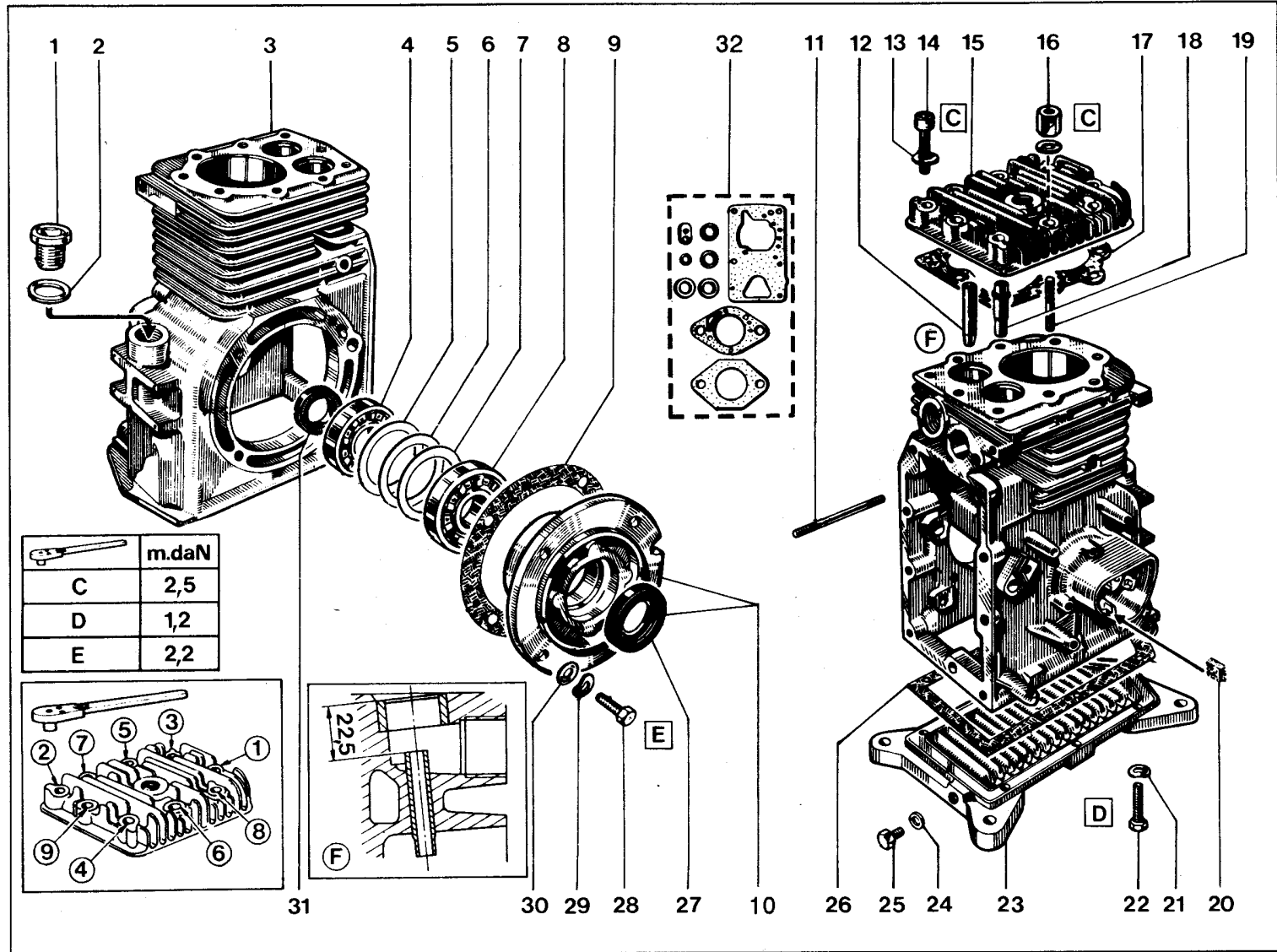
TEKENINGENLIJST

Tekening	1	- Cilinderblock - Cilinderkop - Stel dichtingen
Tekening	2	- Cilinderblock - Cilinderkop - Stel dichtingen
Tekening	3	- Draaiend gedeelte - Startinrichting
Tekening	4	- Special aseinden
Tekening	5	- Distributie
Tekening	6	- Onsteking - Onderbreker - Elektronische onsteking
Tekening	7	- Regulatie motoren
Tekening	8	- Regulatie gasbediening
Tekening	9	- Carburator
Tekening	10	- Luchtfiler
Tekening	11	- Koeling
Tekening	12	- Afvoer uitlaatgassen
Tekening	13	- Benzinetank in kunststof 317 - 417
Tekening	14	- Benzinetank in kunststof 427
Tekening	15	- Benzinetank in kunststof 427
Tekening	16	- Benzinetank in metaal
Tekening	17	- Repeteerstarter
Tekening	18-1	- Vrijloopkoppeling
Tekening	18-2	- Vrijloopkoppeling
Tekening	19-1	- Reductiekast 1/4 - 1/3 - 1/6
Tekening	19-2	- Reductiekast 1/4 - 1/3 - 1/6
Tekening	20	- Reductiekast 1/2
Tekening	21	- Reductiekast 1/2
Tekening	22	- Zijwaartse aftakas
Tekening	23	- Dynastarter
Tekening	24	- Elektrische startinrichting

Rep	Réf.	317	417	427	
1	020 058				
2	000 834				
3	390 307				
4	043 624				
5	412 447				= 0.5
6	412 446				= 0.2
7	412 445				= 0.1
8	013 621				
9	412 804				
10	000 056	•	•		
	010 037			•	
11	080 747				
12	031 056				+ 0.05
	031 058				+ 0.10
13	010 003				
14	030 723				
15	010 030				
	404 531	•			rampe blindée
16	010 084				
17	002 881				
18	021 056				+ 0.05
	021 058				+ 0.10
19	060 756				
20	001 072				
21	416 731				
22	000 751				
23	000 058				
24	020 835				
25	000 754				
26	000 093				
27	020 780	•	•		
	050 764			•	
28	000 831				
29	000 852				
30	030 414				
31	080 776				
32	012 932				

Planche **1**

317- 417- 427



Rep	Réf.	317	417	427	
1	020 047	•	•		
2	010 103	•	•		
3	412 229	•	•		
4	303 643	•	•		
5	060 756	•	•		
6	390 330	•	•		
7	000 037				
8	000 009	•	•		
9	011 074	•	•		
10	010 090	•	•		
11	416 731	•	•		
12	070 876	•	•		
13	010 852	•	•		
14	305 391			•	Tond 326 c
15	414 479			•	
16	402 861			•	
17	020 771			•	
18	050 875			•	
19	030 414			•	
20	000 768			•	
21	000 021			•	Tond BM4
22	002 778			•	BM4 B
23	050 764			•	BM404C
24	002 724			•	BM405
25	303 467	•	•		BM425
26	020 780	•	•		SAE J609A

Planche **2**

317- 417- 427

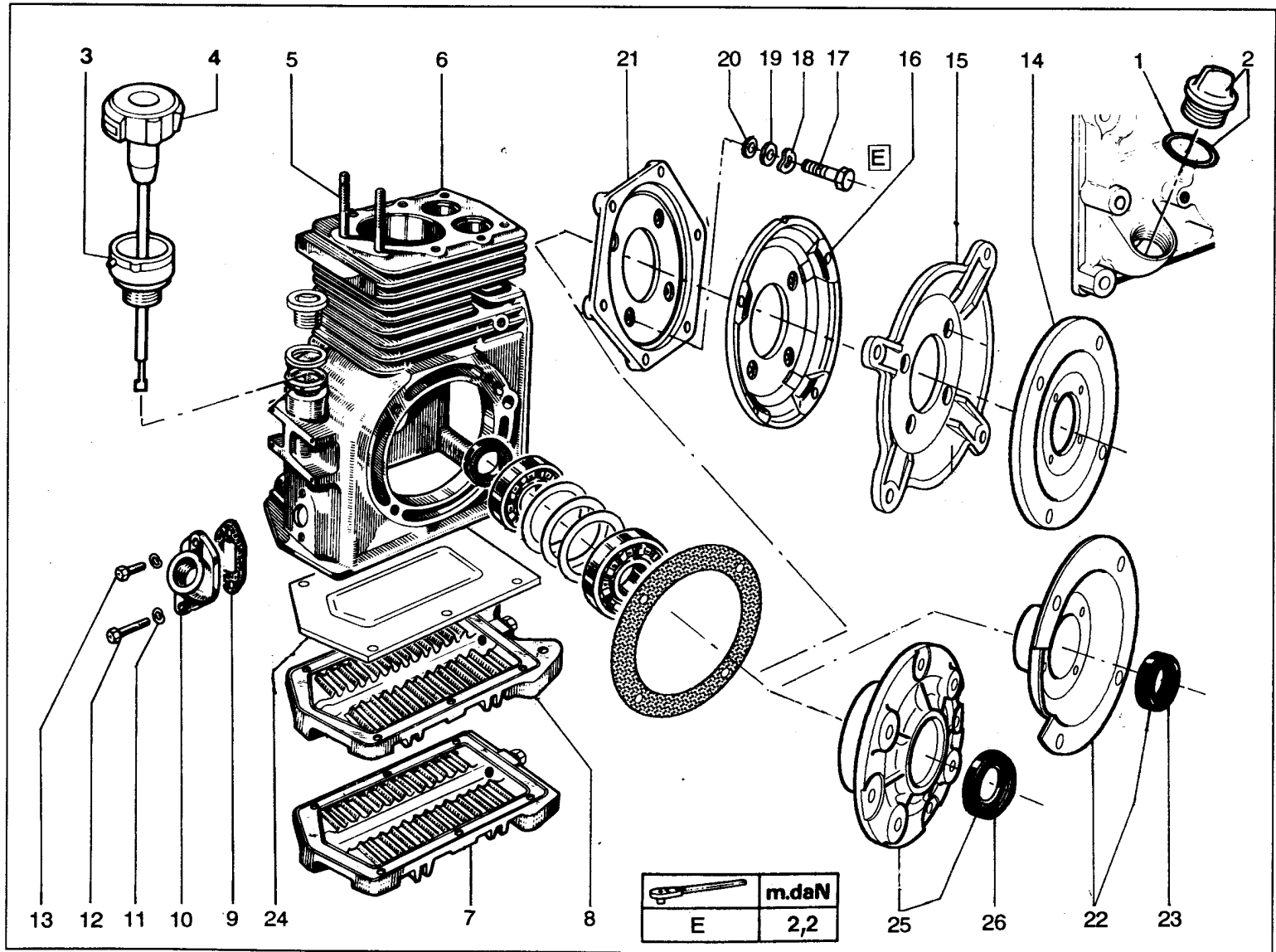
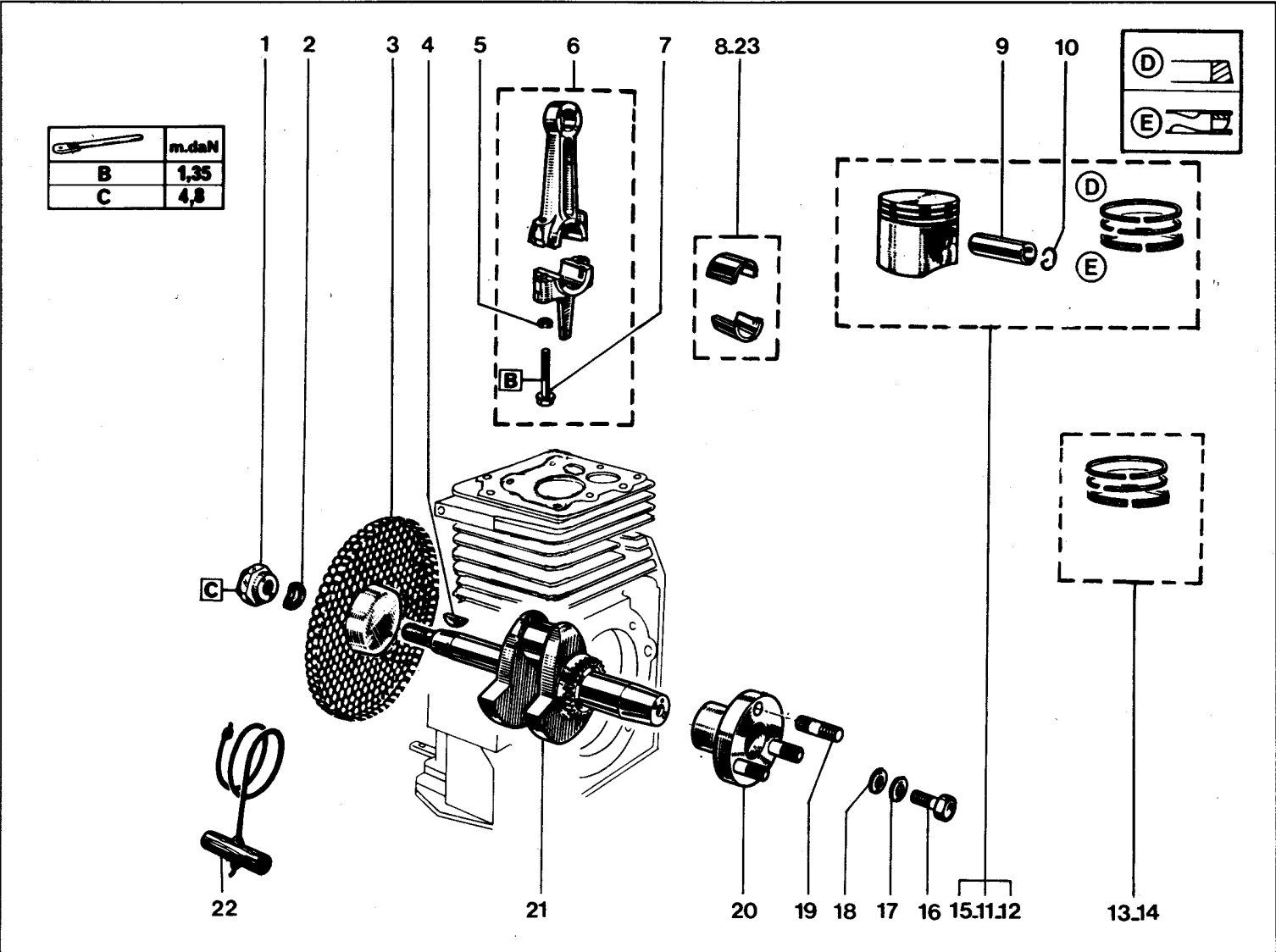


Planche **3**

317- 417- 427

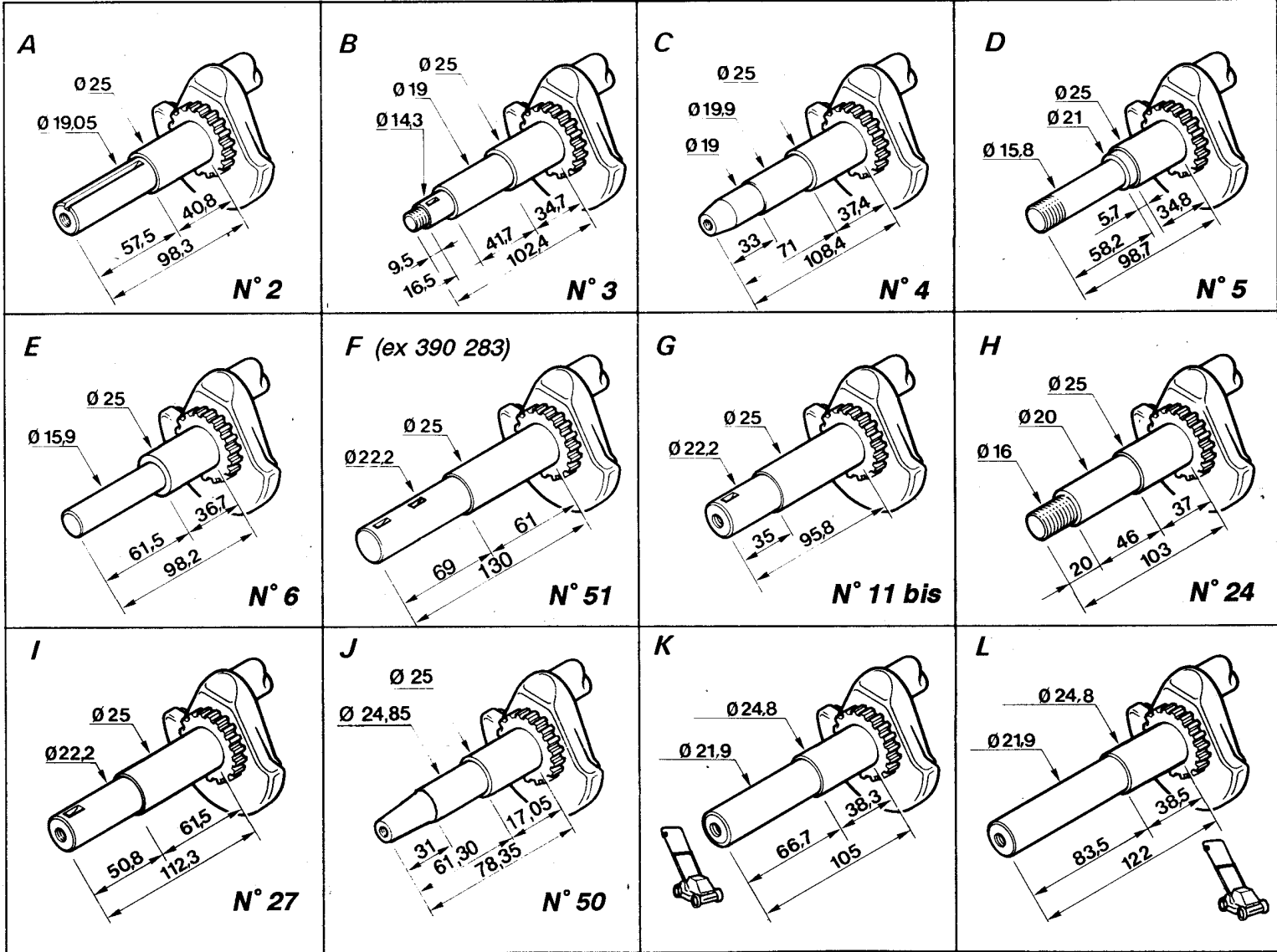
Rep	Réf.	317	417	427	
1	020 056				
2	050 876				
3	012 882				
4	030 881				
5	416 731				
6	010 066				
7	051 072				
8	010 058				
9	000 089				
10	000 099				
11	390 210	•			+ 0.50
12	390 208		•	•	+ 0.50
13	390 304				+ 0.50
14	390 323				+ 0.50
15	390 306	•			
	390 305		•	•	
16	060 751				
17	060 863				
18	021 108				
19	000 184				
20	001 151				
21	390 299	•			
	390 289		•	•	
22	000 442				+ 0.30
23	010 056				+ 0.60
	020 054				



Rep	Réf.	317	417	427	
A	390 300 390 287	•	•		
B	390 288		•		
C	390 297 390 285	•	•		
D	390 286		•		
E	390 295	•			
F	306 035			•	
G	390 284			•	
H	390 294	•			
I	390 282			•	
J	305 974		•		
K	390 290			•	BM4 / 404C / BM405 / 425 BM305 / 325
L	304 881			•	
Hors plan		317	417	427	327
	305 377 305 738				• BM304L • BM104C
	305 780			•	BM304C BM306C BM326C
	390 292	•			† n°38

Planche **4**

317- 417- 427

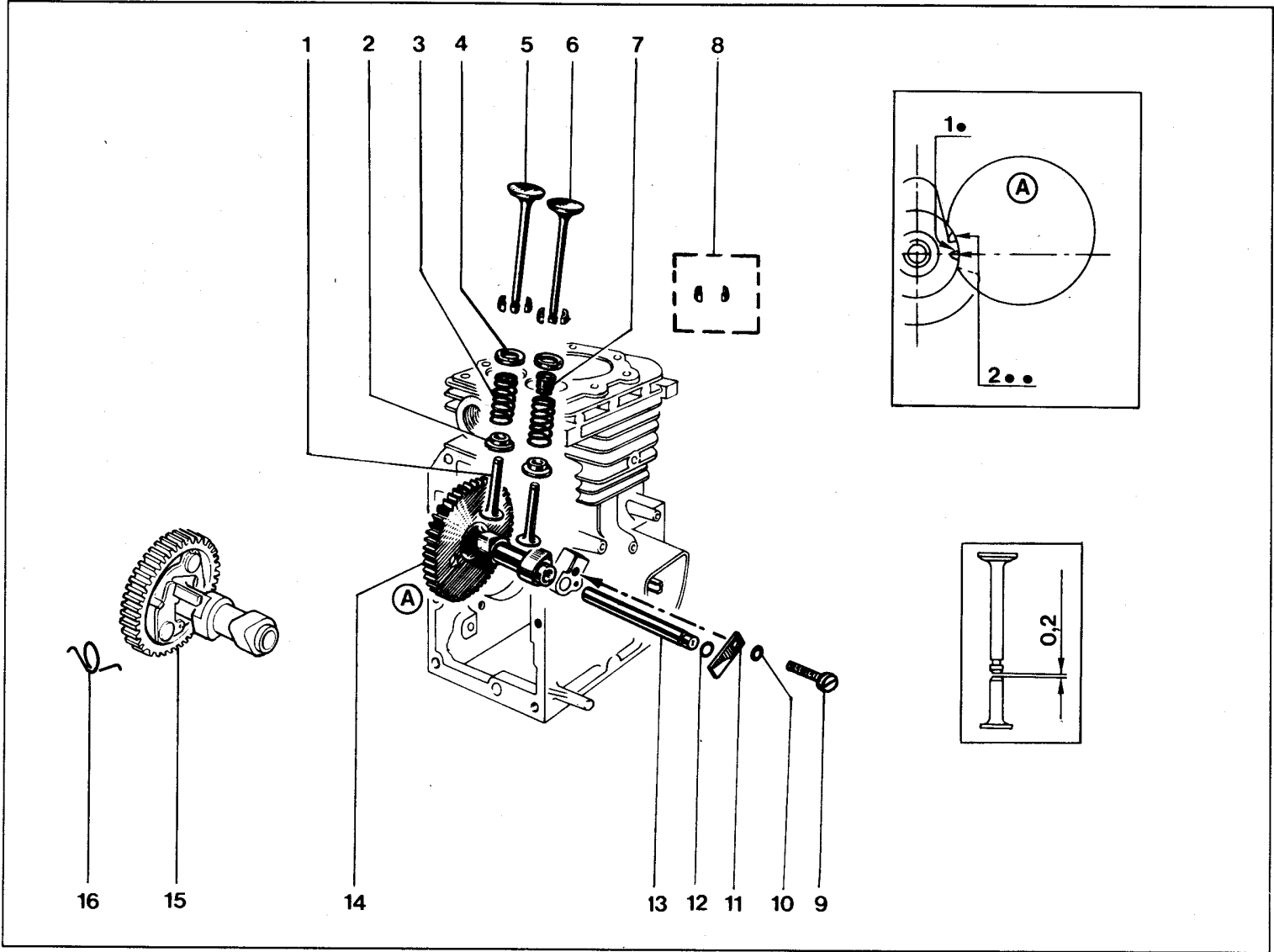


Rep	Réf.	317	417	427
1	000 097			
2	041 043			
3	020 041			
4	410 393			
5	010 039			
6	002 897			
7	010 095			
8	031 043			
9	080 755			
10	070 858			
11	000 100	.	.	
	012 804			.
12	000 092			
13	000 088			
14	010 065			
15	300 497			
16	404 622			



Planche **5**

317- 417- 427



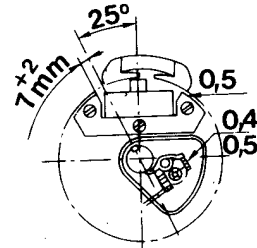
Rep	Réf.	317	417	427
1	020 858			
2	070 858			
3	080 755			
4	051 078			
5	011 078			
6	496 327			
7	496 328			
8	013 660			
9	003 722			
10	412 372			
11	412 371			
12	020 741			
13	070 863			
14	002 898			
15	301 859			
	416 118			
16	407 707			
17	000 085			
18	053 565			
	304 744			
19	070 892			
20	390 320			
21	415 081			

Planche

6

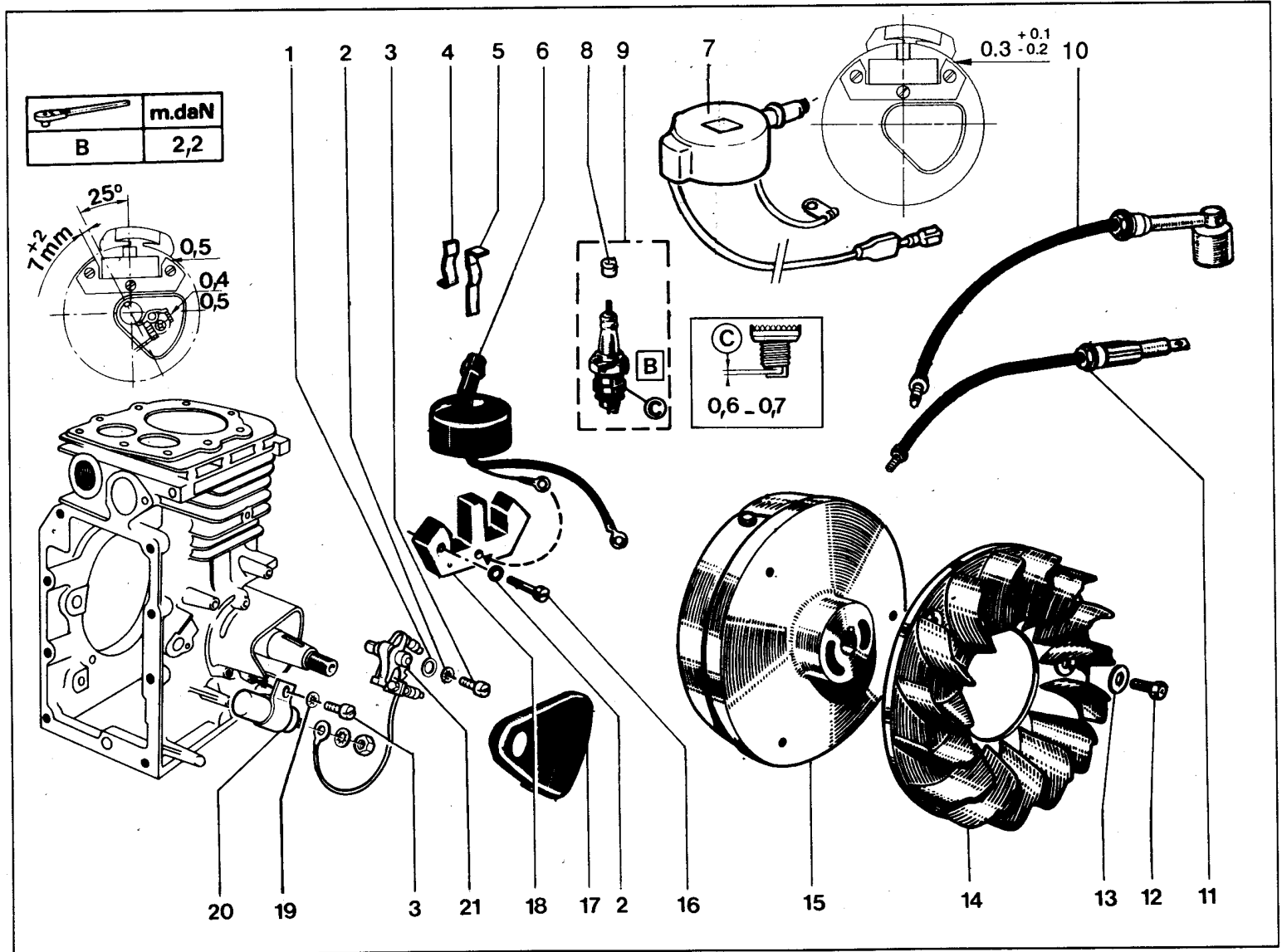
317- 417- 427

	m.daN
B	2,2



(1) (3) (5)
 Allumage rupteur
 Ignition - contact breakers
 Zündung
 Onsteking - Onderbreker

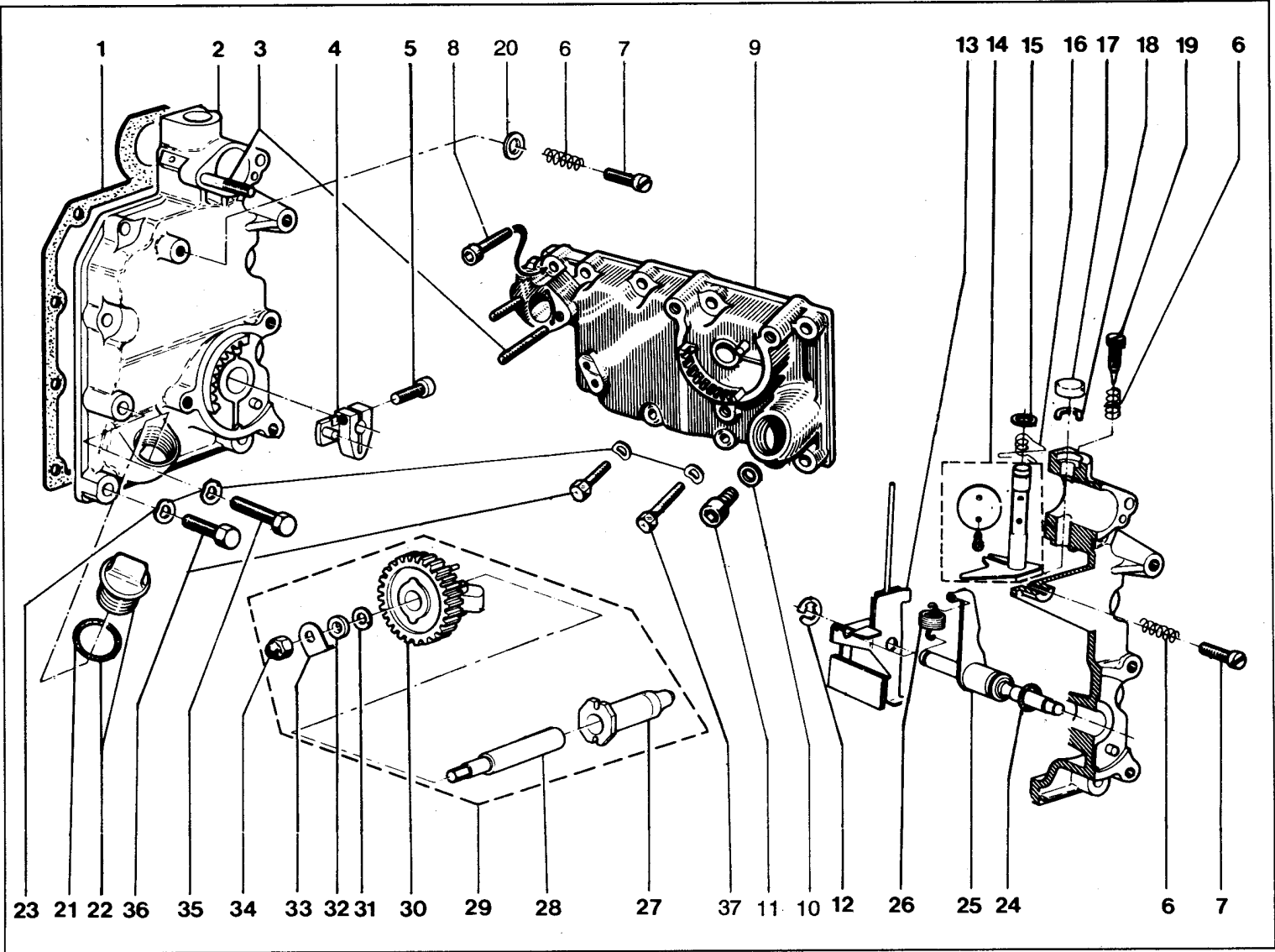
(2) (4) (6)
 Allumage électronique
 Electronic Ignition
 Elektronisch zündung
 Elektronisch onsteking



Rep	Réf.	317	417	427
1	010 105			
2	390 149	.	.	
3	070 749			
4	410 154			
5	410 155			
6	113 651			
7	404 635			
8	060 765			.
9	390 164			.
10	020 835			.
11	040 894			.
12	031 146			
13	303 097			
14	390 315			
15	041 146			
16	410 158			
17	412 613			
18	412 614			
19	213 752			
20	020 032			
21	020 047			
22	010 103			
23	416 731			
24	000 809			
25	303 096			
26	410 156			
	410 165			
	412 113			
27	021 103			
28	031 103			
29	302 051			
30	303 095			
31	001 113			
32	010 101			
33	408 010			
34	000 740			
35	010 741			
36	000 751			
37	070 876			.

Planche **7**

317- 417- 427



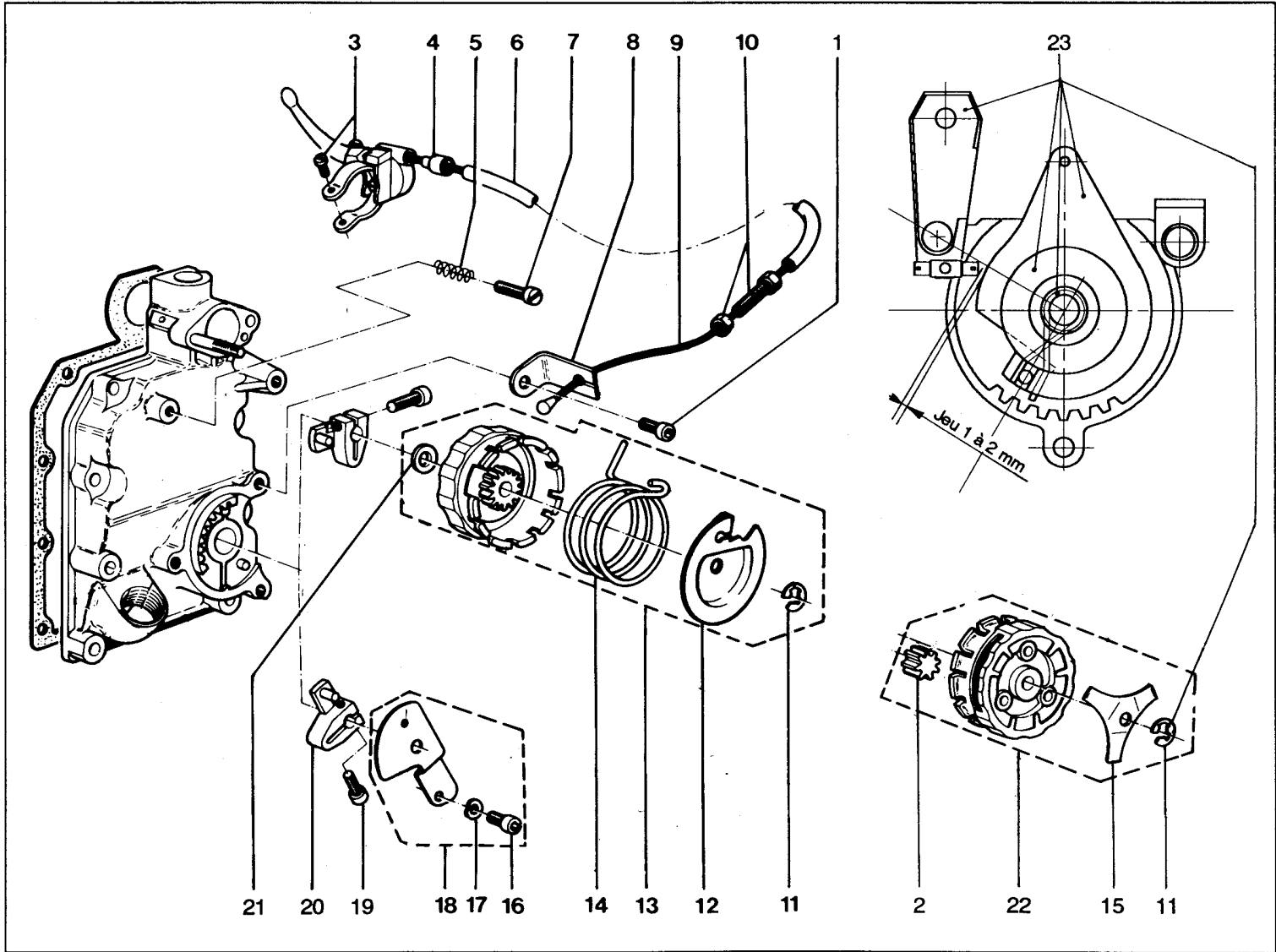
3 600 tr/mn
3 000 tr/mn
4 000 tr/mn

Rep	Réf.	317	417	427
1	404 755			
2	410 159			
3	053 560			
4	003 560			
5	113 651			
6	600 126			
7	404 635			
8	022 738			
9	410 355			
10	043 560			
11	031 146			
12	410 162			
13	390 145			
14	410 163			
15	410 161			
16	410 164			
17	416 731			
18	390 146			
19	410 155			
20	410 154			
21	410 353			
22	303 130			
23	390 497			

✂ (1 m)

Planche **8**

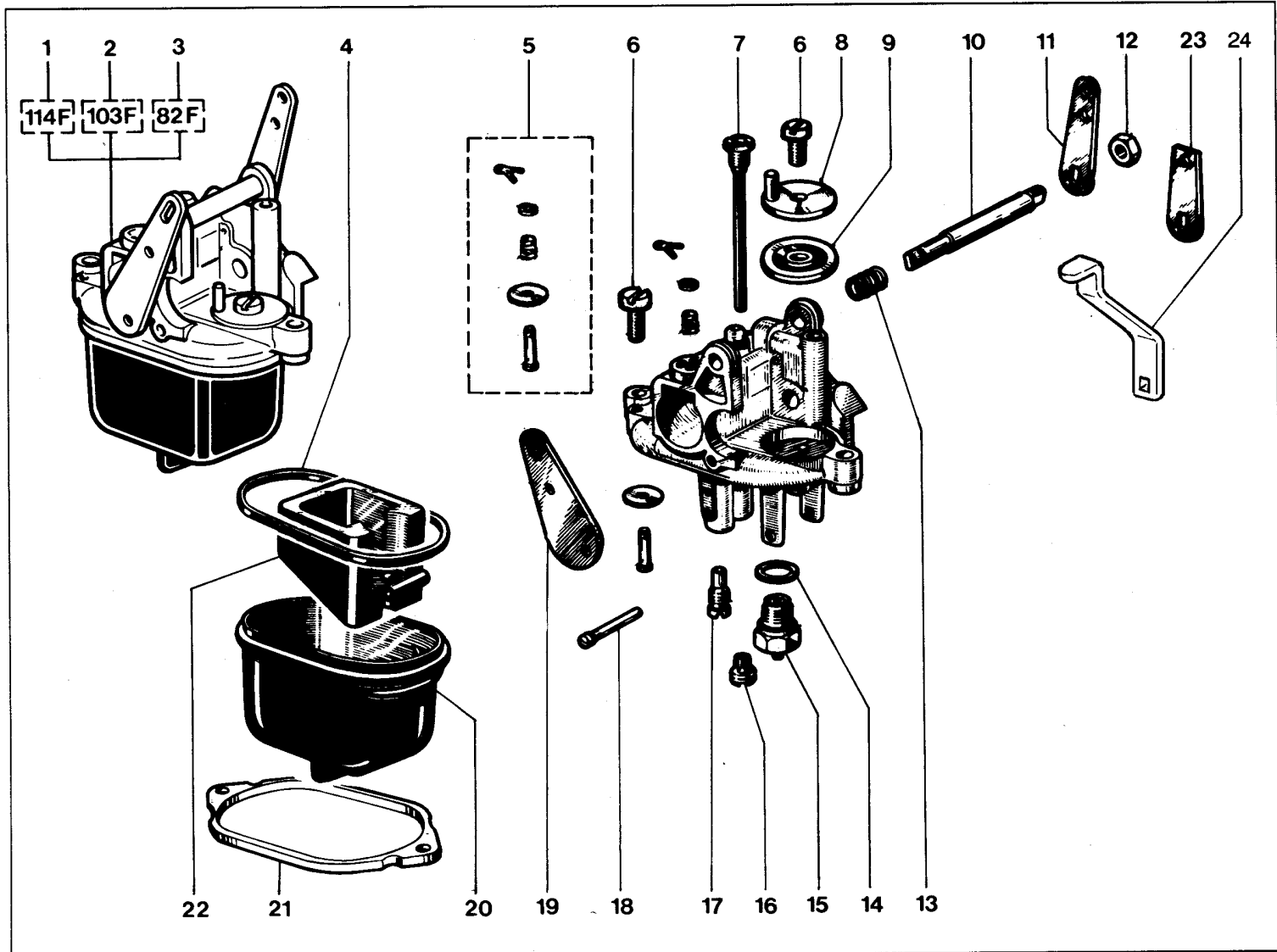
317- 417- 427



Rep	Réf.	317	417	427
1	303 876			•
2	303 875	•		
3	303 872		•	•
4	023 735			
5	233 754			
6	083 754			
7	412 154			
8	409 719			
9	033 754			
10	163 754			
11	053 754			
12	030 859			
13	113 651			
14	043 651			
15	409 416			
16	402 252			
	033 752			72,5
	193 752			77,5
17	013 754			75
	243 651			37,5
18	003 754			
19	153 754			
20	013 751			
21	143 754			
22	003 629			
23	403 738			
24	414 761			

Planche **9**

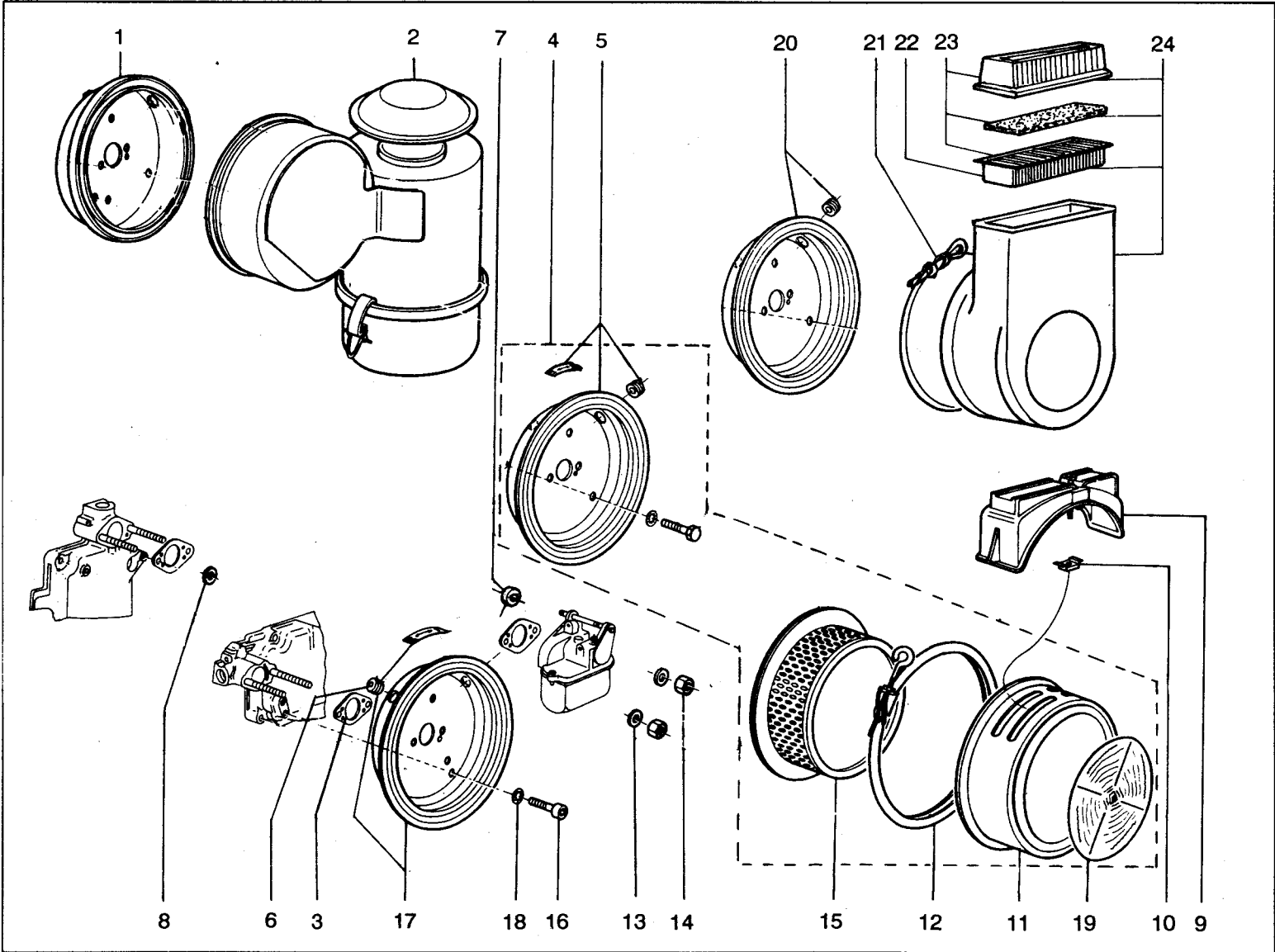
317- 417- 427



Rep	Réf.	317	417	427
1	300 840			+
2	300 232			+
3	020 111			
4	000 072	•	•	
	020 070			•
5	020 039	•	•	
6	041 141			
7	080 756			
8	040 776			
9	010 038			
10	030 856			
11	000 002			
12	010 002			
13	416 731			
14	030 859			
15	020 062			
16	030 894			
17	030 054		•	
18	020 895			
19	402 789			
20	305 380		•	
21	414 790		•	
22	416 642		•	
23	390 459		•	
24	305 832		•	

Planche **10**

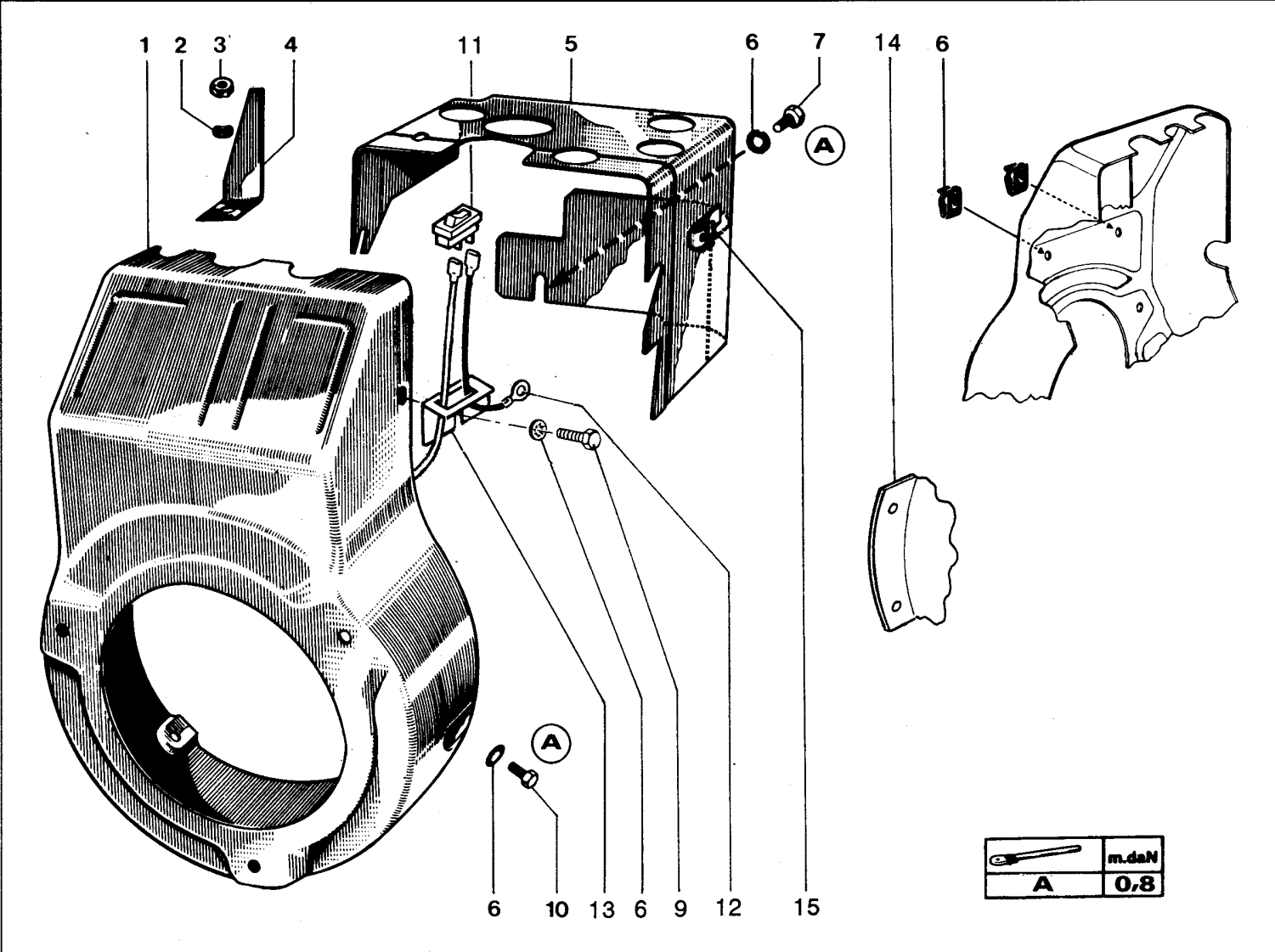
317- 417- 427



Rep	Réf.	317	417	427
1	014 041			
2	000 852			
3	030 874			
4	000 104			
5	304 042			
6	020 859			
7	020 741			
8	031 108			
9	010 852			
10	407 342			
11	414 480			
12	304 126			
13	414 624			
14	060 063			
15	414 792	.	.	

Planche **11**

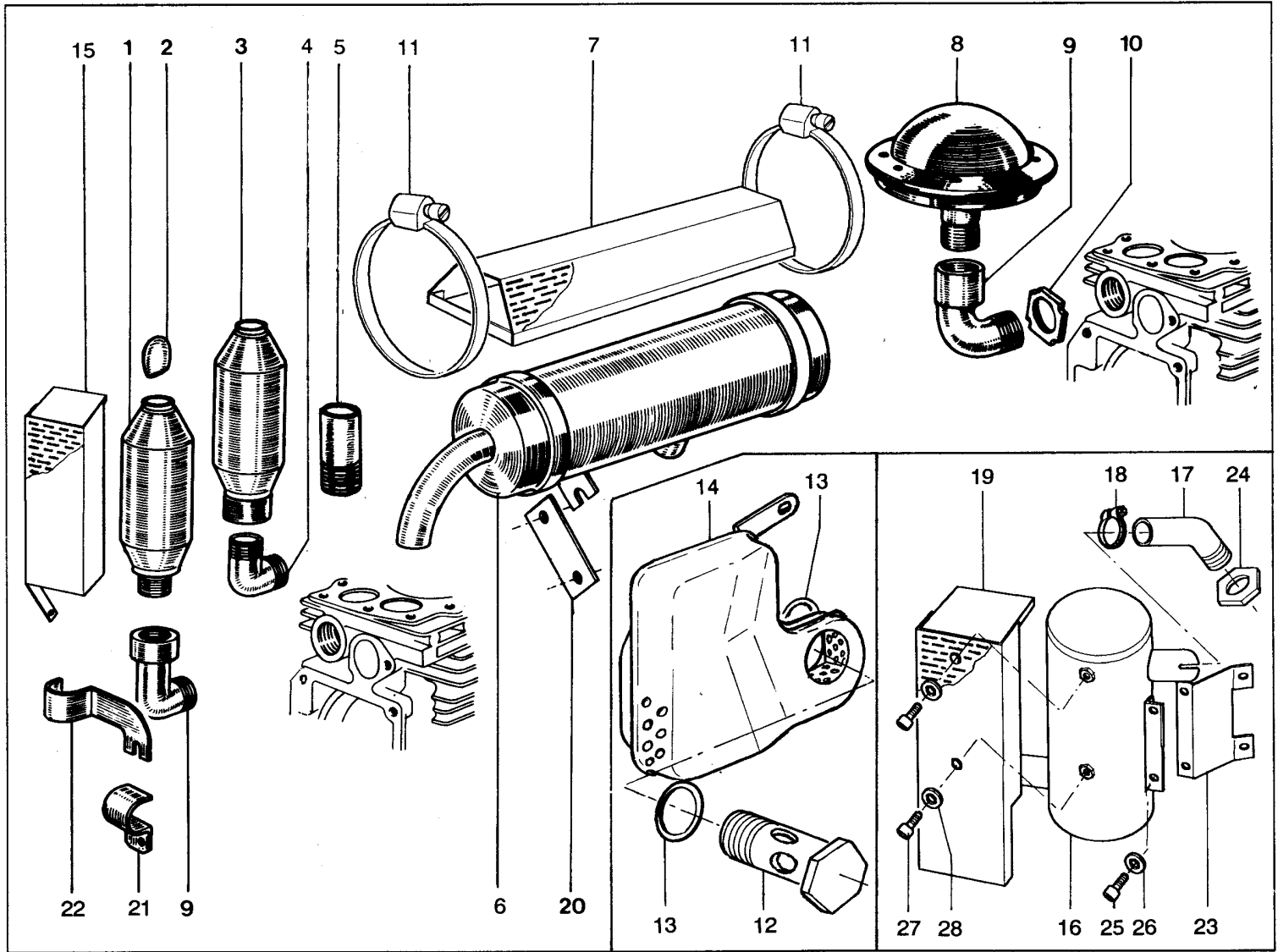
317- 417- 427



Rep	Réf.	317	417	427	
1	405 040				
2	082 804				
3	405 041	•	•		
4	412 955	•	•		
5	415 574				
6	416 144				
	304 816		•		G.E.
7	304 501				
8	002 932				
9	012 749				
10	042 747				
11	000 114				
12	416 414			•	
13	110 894			•	
14	305 778			•	
15	305 714	•	•		
16	415 782	•	•		G.E. 2500 M
17	416 785	•	•		
18	416 791	•	•		
19	416 790	•	•		
20	412 799	•	•		
21	408 056	•	•		
22	303 034	•	•		
23	416 789	•	•		
24	415 095	•	•		
25	020 741	•	•		
26	070 863	•	•		
27	407 714	•	•		
28	030 847	•	•		

Planche **12**

317- 417- 427

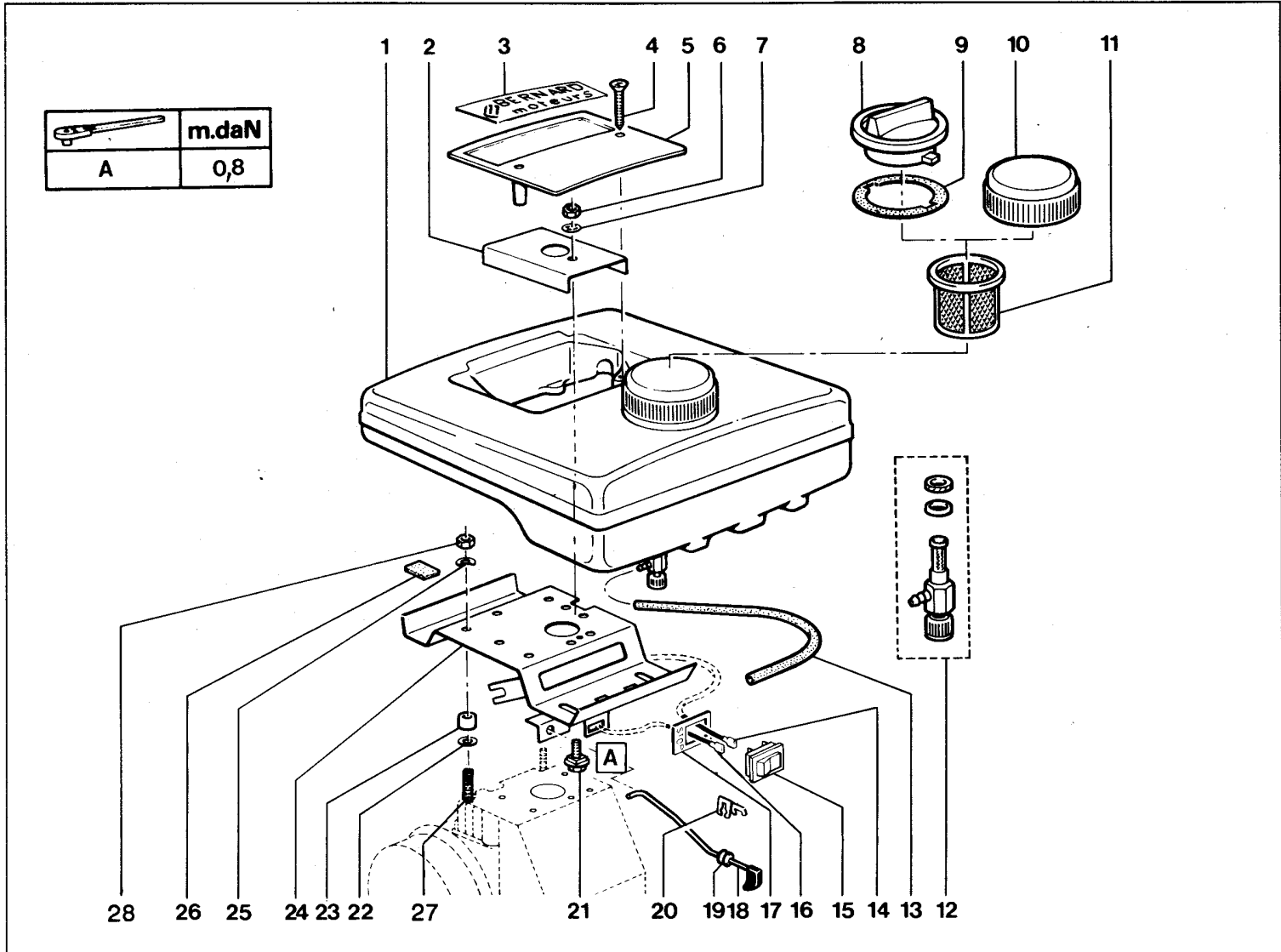


Rep	Réf.	317	417	427
1	304 354	•	•	
2	414 741	•	•	
3	405 015	•	•	
4	414 435	•	•	
5	412 994	•	•	
6	030 859	•	•	
7	020 859	•	•	
8	303 531	•	•	
9	412 906	•	•	
10	304 612	•	•	
11	414 760	•	•	
12	011 043	•	•	
13	628 012	•	•	
14	304 434	•	•	
15	414 480	•	•	
16	304 126	•	•	
17	414 444	•	•	
18	304 123	•	•	
19	041 141	•	•	
20	414 538	•	•	
21	412 318	•	•	
22	020 874	•	•	
23	010 084	•	•	
24	304 352	•	•	
25	000 852	•	•	
26	414 449	•	•	
27	060 756	•	•	
28	030 874	•	•	

✂ (1 m)

Planche **13**

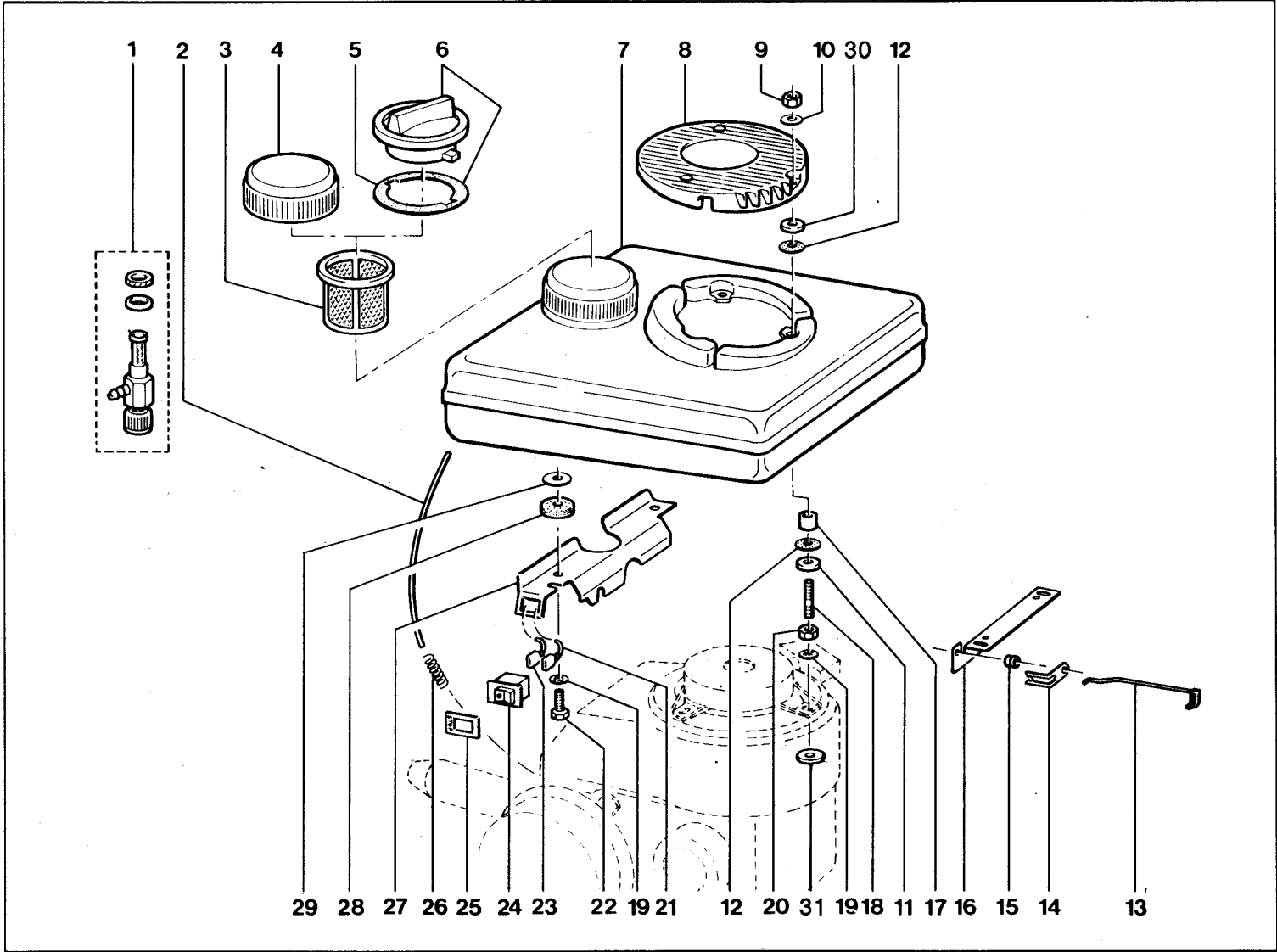
317- 417- 427



Rep	Réf.	317	417	427	
1	011 043			•	
2	628 012			•	
3	414 760			•	✂ (1 m)
4	304 612			•	
5	412 906			•	
6	303 531			•	
7	304 359			•	
8	501 602			•	
9	070 860			•	
10	010 860			•	
11	414 756			•	
12	414 754			•	
13	304 123			•	
14	414 538			•	
15	041 141			•	
16	402 729			•	
17	414 755			•	
18	416 533			•	
19	020 859			•	
20	030 859			•	
21	304 126			•	
22	020 737			•	
23	304 260			•	
24	414 480			•	
25	414 444			•	
26	412 910			•	
27	414 770			•	
28	414 752			•	
29	000 724			•	
30	070 863			•	
31	040 776			•	

Planche **14**

317- 417- 427

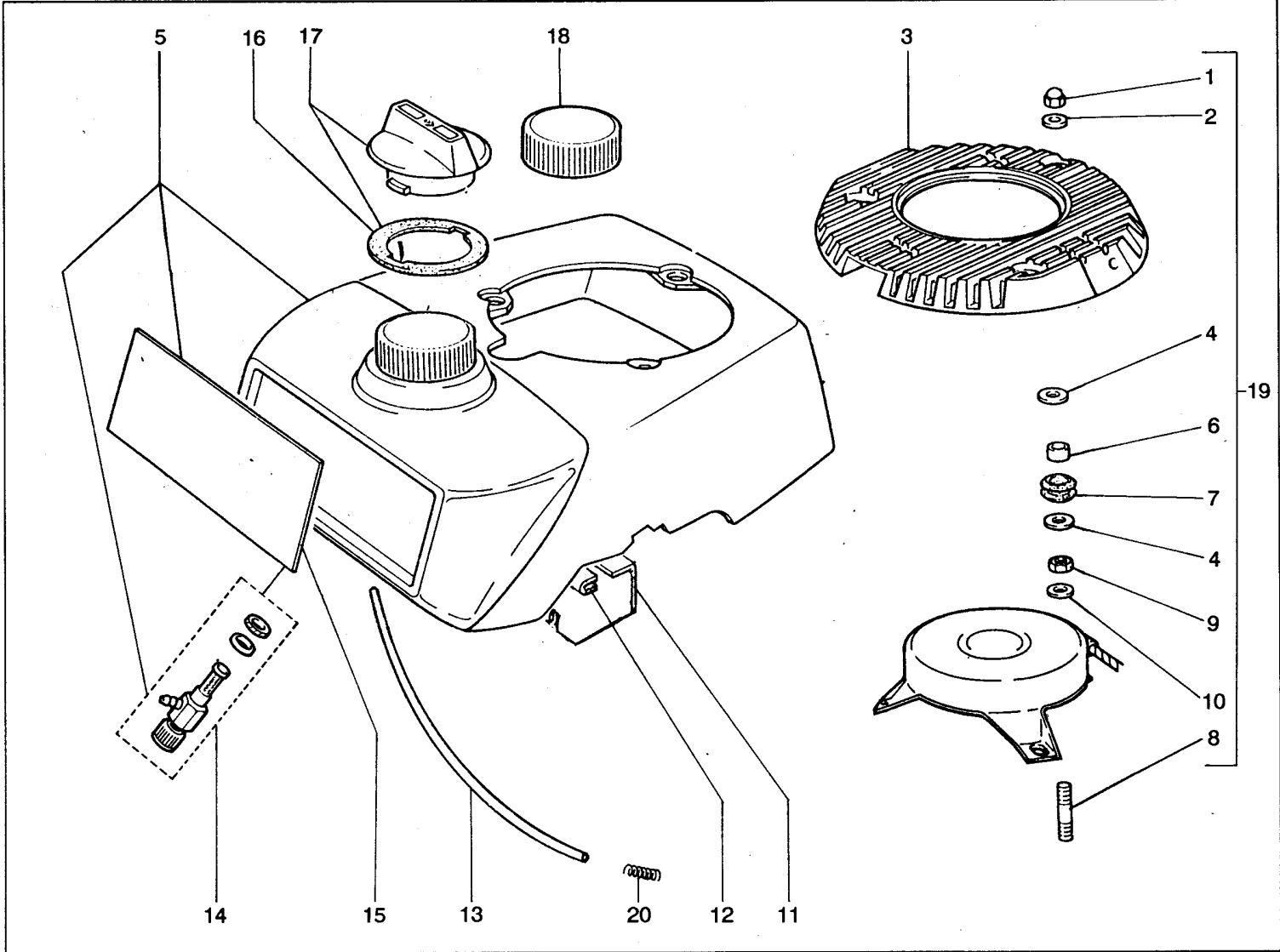


Rep	Réf.	317	417	427
1	070 860			.
2	010 860			.
3	501 602			.
4	070 863			.
5	380 284			.
6	412 305			.
7	412 304			.
8	412 302			.
9	030 859			.
10	020 859			.
11	412 314			.
12	412 940			.
13	628 012			.
14	011 043			.
15	413 146			.
16	412 906			.
17	303 531			.
18	304 612			.
19	390 352			.
20	412 910			.

Planche **15**

317- 417- 427

✂ (1m)

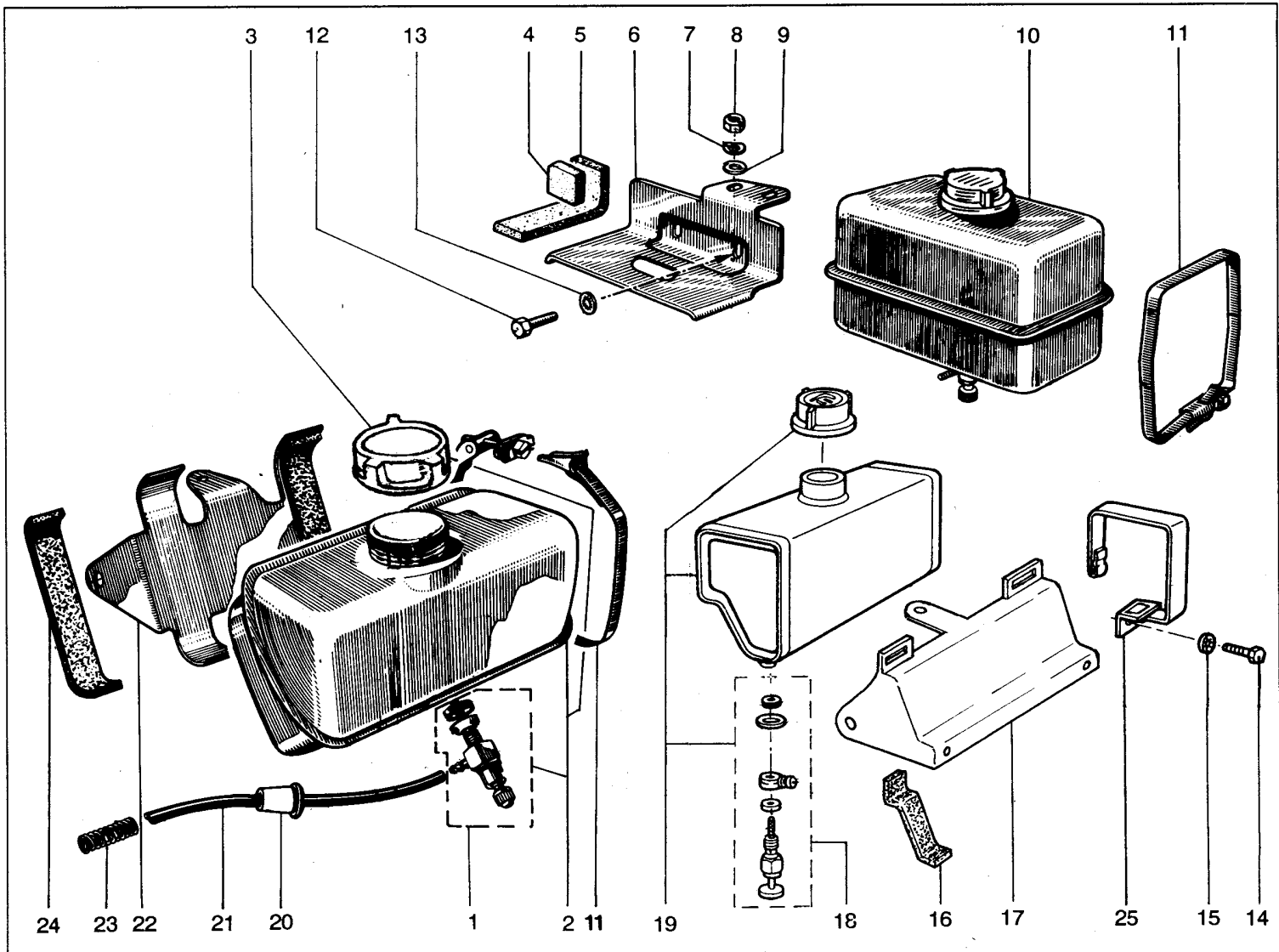


Rep	Réf.	317	417	427
1	011 043			
2	004 040			
3	303 286			
4	010 006	•	•	
5	020 761	•	•	
6	000 019	•	•	
7	050 875	•	•	
8	030 874	•	•	
9	020 874	•	•	
10	004 038	•	•	
11	000 114	•	•	
12	020 741	•	•	
13	020 859	•	•	
14	020 848	•	•	
15	020 895	•	•	
16	000 759	•	•	
17	300 247	•	•	
18	000 543	•	•	
19	390 377	•	•	
20	412 922			
21	628 012			
22	000 023			
23	412 910			
24	000 081			
25	305 316	•	•	

✂ (1m)

Planche **16**

317- 417- 427

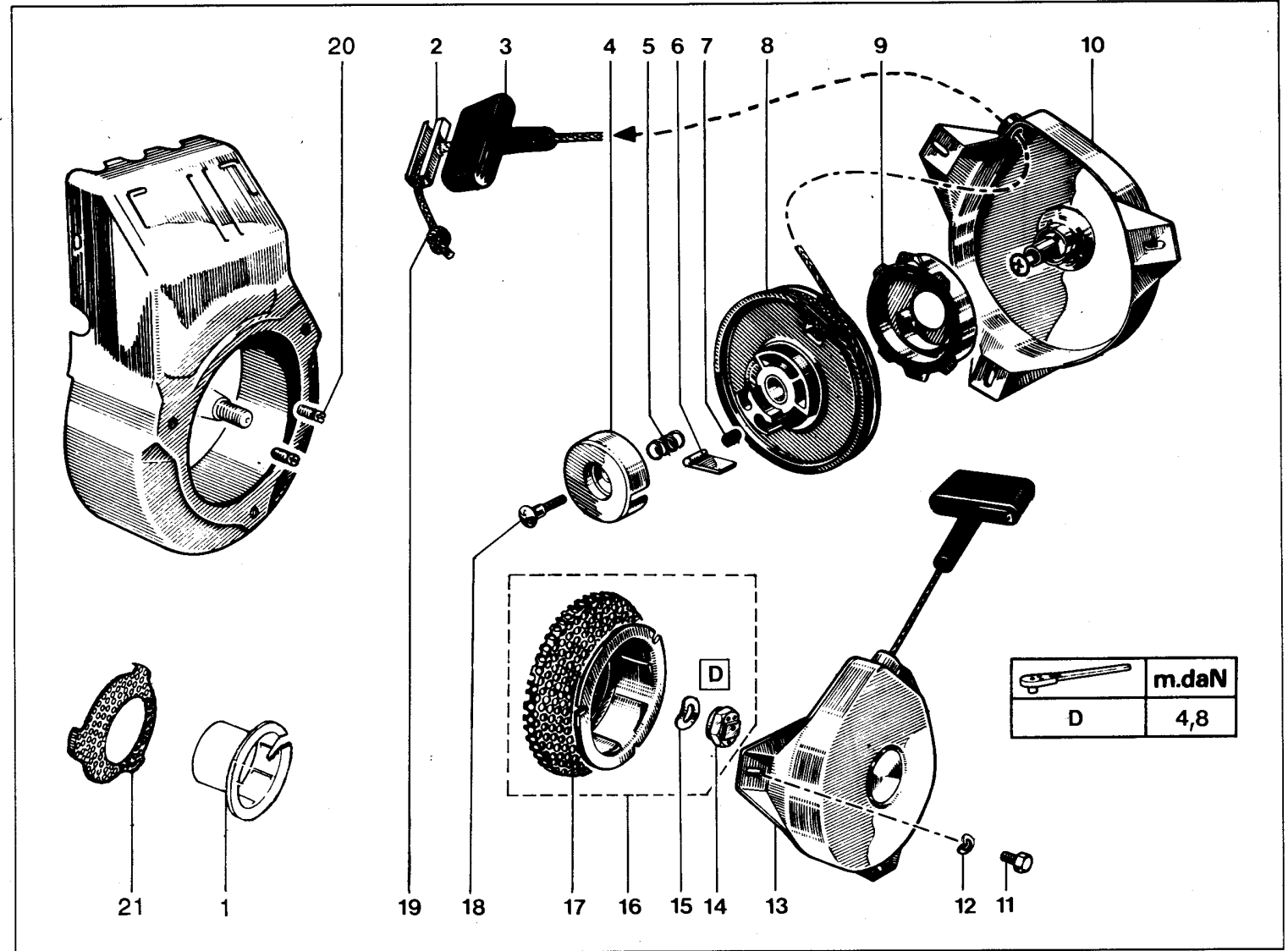


Planche

17

317- 417- 427

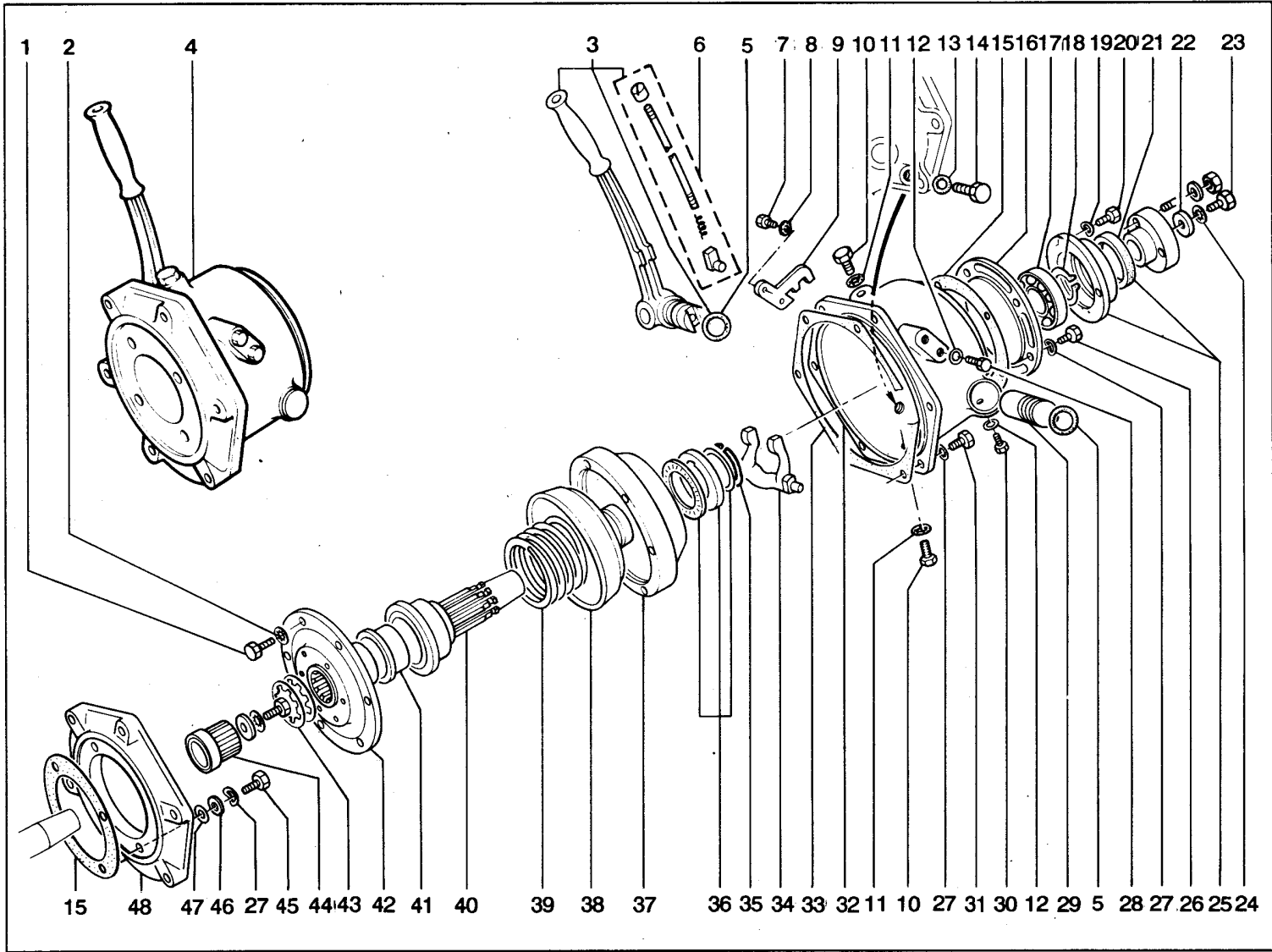
Rep	Réf.	317	417	427
1	416 689			
2	030 952			
3	050 952			
4	020 933			
	414 167			☹
5	000 952			
6	010 952			
7	020 952			
	414 168			☹
8	414 169			
9	040 952			
10	303 631			
11	020 740			
12	020 859			
13	303 991			
14	020 056			
15	050 876			
16	000 784			
17	301 131			
18	412 432			
19	010 919			
20	010 940			
21	415 097			



Rep	Réf.	317	417	427	
1	010 751	•	•		
2	020 895	•	•		
3	021 138	•	•		
4	002 931	•	•		+
5	040 754	•	•		
6	010 485	•	•		
7	050 748	•	•		
8	020 861	•	•		
9	000 519	•	•		
10	412 698	•	•		+
11	113 493	•	•		
12	020 745	•	•		
13	040 757	•	•		
14	060 753	•	•		
15	412 804	•	•		
16	001 137	•	•		
17	073 623	•	•		
18	060 871	•	•		
19	416 731	•	•		
20	010 754	•	•		
21	010 759	•	•		
22	021 108	•	•		
23	060 751	•	•		
24	060 863	•	•		
25	001 133	•	•		
26	000 831	•	•		
27	000 852	•	•		
28	020 766	•	•		+
29	010 506	•	•		

Planche **18-1**

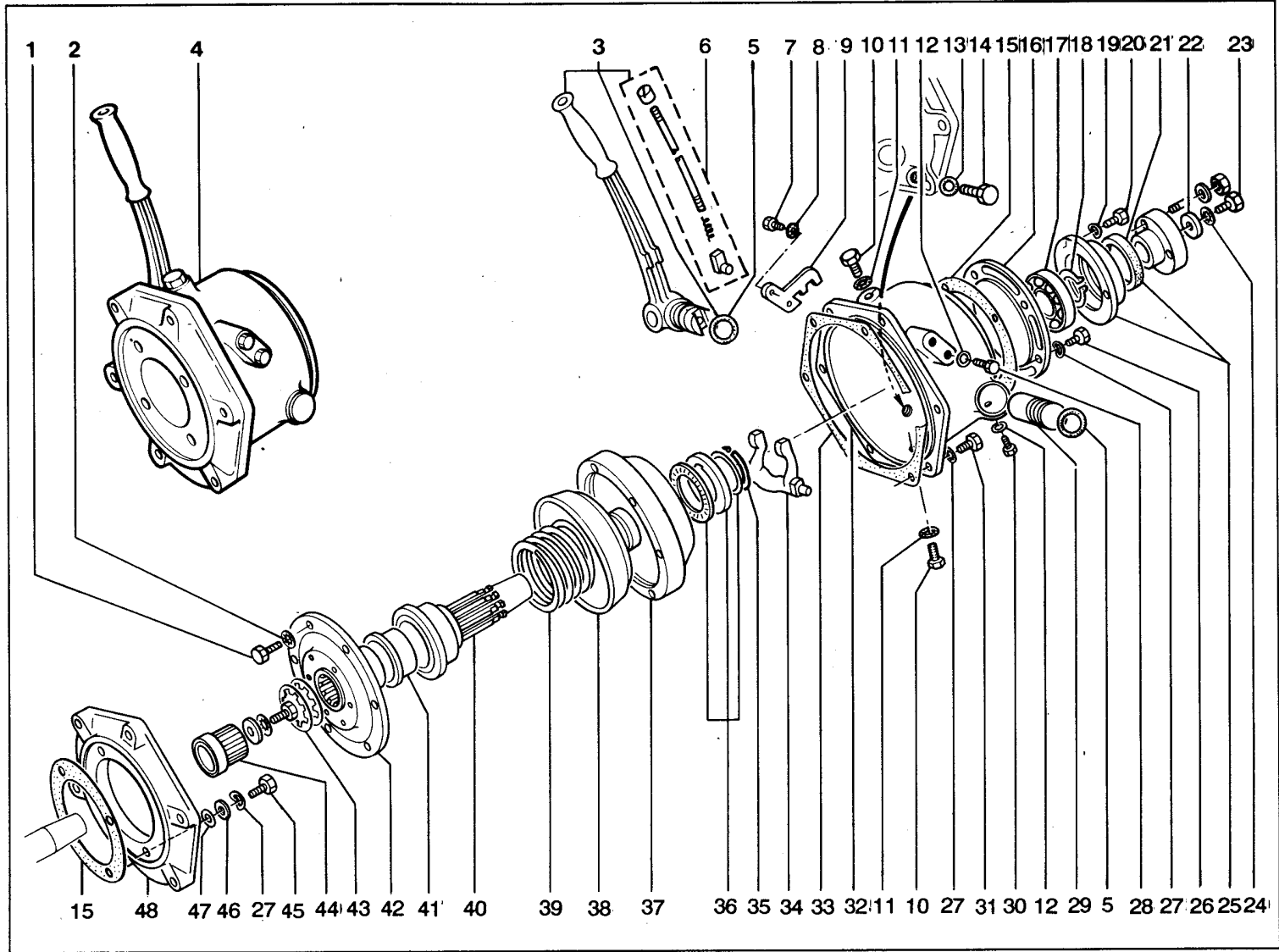
317- 417- 427



Rep	Réf.	317	417	427	
30	000 550	.	.		†
31	000 831	.	.		
32	004 116	.	.		
33	011 140	.	.		
34	030 550	.	.		
35	010 533	.	.		†
36	041 139	.	.		
37	010 551	.	.		
38	000 518	.	.		
39	000 534	.	.		
40	001 138	.	.		†
41	010 550	.	.		
42	020 551	.	.		
43	031 096	.	.		0.30
	031 099	.	.		0.80 †
44	031 139	.	.		
45	020 771	.	.		
46	030 414	.	.		
47	000 768	.	.		
48	000 021	.	.		

Planche **18-2**

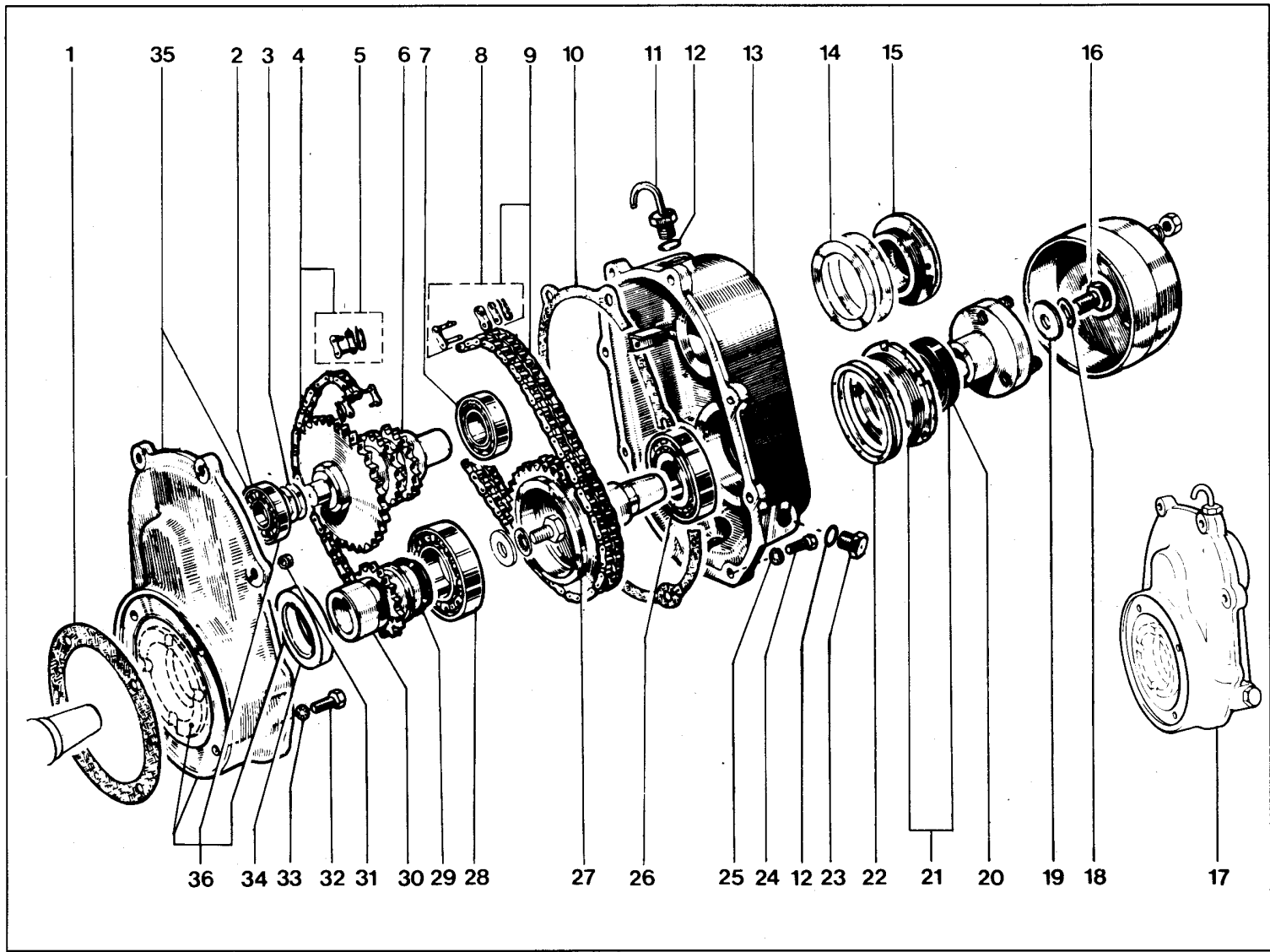
317- 417- 427



Rep	Réf.	317	417	427	
1	412 804	•	•		
2	023 624	•	•		
3	000 802	•	•		
4	053 567	•	•		1/3
	023 568	•	•		1/4
	043 568	•	•		1/6 †
5	013 568	•	•		
6	031 123	•	•		1/3 ♂ 27/16 †
	031 122	•	•		1/4 ♂ 32/16 †
	021 125	•	•		1/6 ♂ 36/15 †
7	073 724	•	•		
8	001 098	•	•		†
9	031 097	•	•		1/3 - 1/4
	041 099	•	•		1/6
10	021 140	•	•		1/3 - 1/4
	011 142	•	•		1/6
11	011 109	•	•		
12	113 493	•	•		
13	001 155	•	•		1/3 - 1/4
	001 156	•	•		1/6
14	011 097	•	•		
15	021 097	•	•		
16	060 751	•	•		
17	002 905	•	•		1/3 †
	002 907	•	•		1/4 †
	002 908	•	•		1/6 †
18	060 863	•	•		
19	021 108	•	•		
20	010 759	•	•		

Planche **19-1**

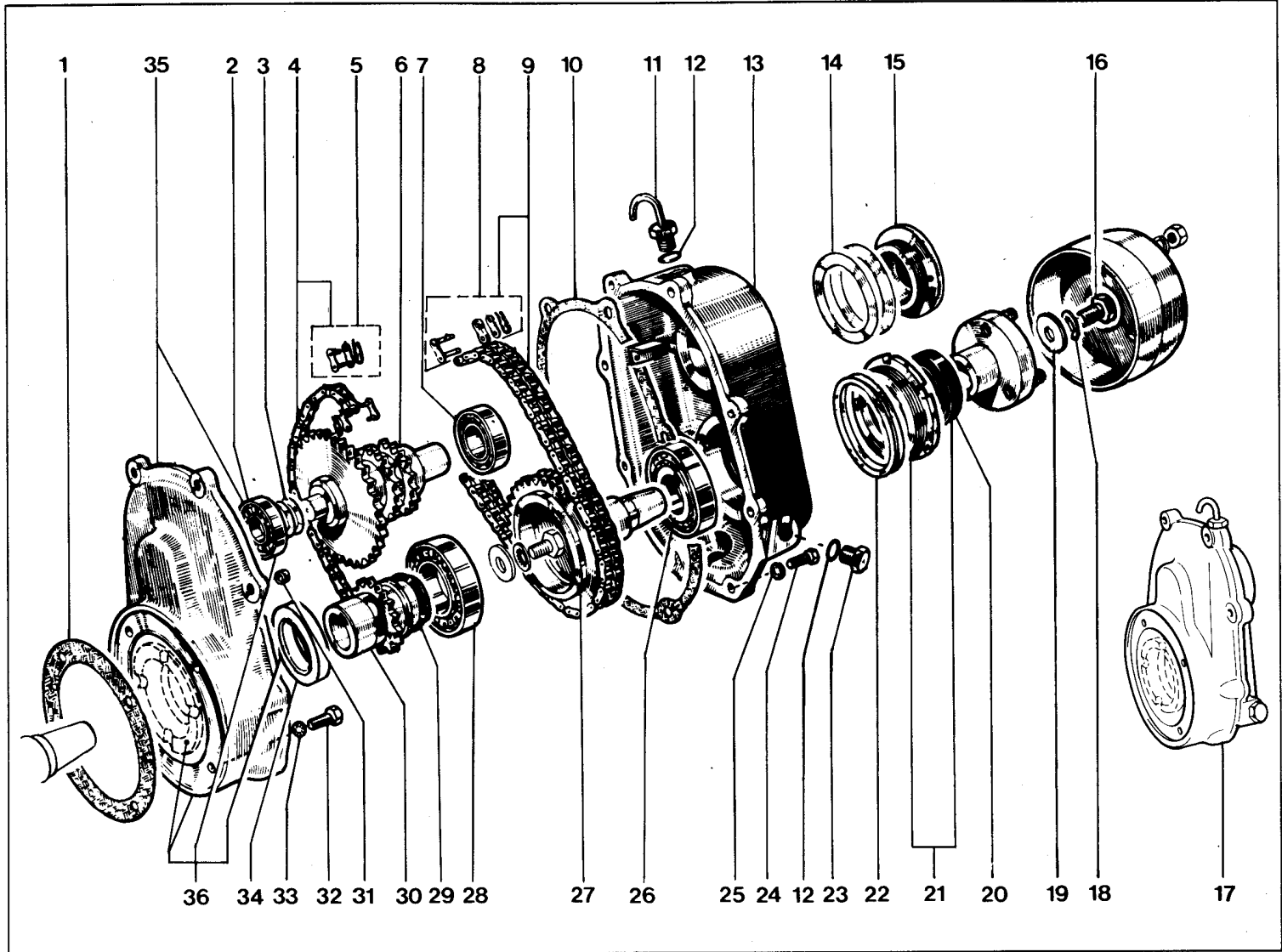
317- 417- 427



Rep	Réf.	317	417	427	
21	001 097	•	•		
22	011 096	•	•		
23	412 698	•	•		†
24	020 737	•	•		
25	020 895	•	•		
26	000 406	•	•		
27	021 124	•	•		1/3-1/4 ⚙ 32†
	031 125	•	•		1/6 ⚙ 36†
28	043 724	•	•		
29	021 109	•	•		
30	021 123	•	•		1/3 ⚙ 18
	021 122	•	•		1/4 ⚙ 16
	031 124	•	•		1/6 ⚙ 15
31	030 426	•	•		
32	000 819	•	•		
33	050 862	•	•		
34	000 750	•	•		
35	002 890	•	•		1/3 - 1/4 †
	002 892	•	•		1/6 †
36	001 139	•	•		1/3 - 1/4 †
	001 141	•	•		1/6 †

Planche **19-2**

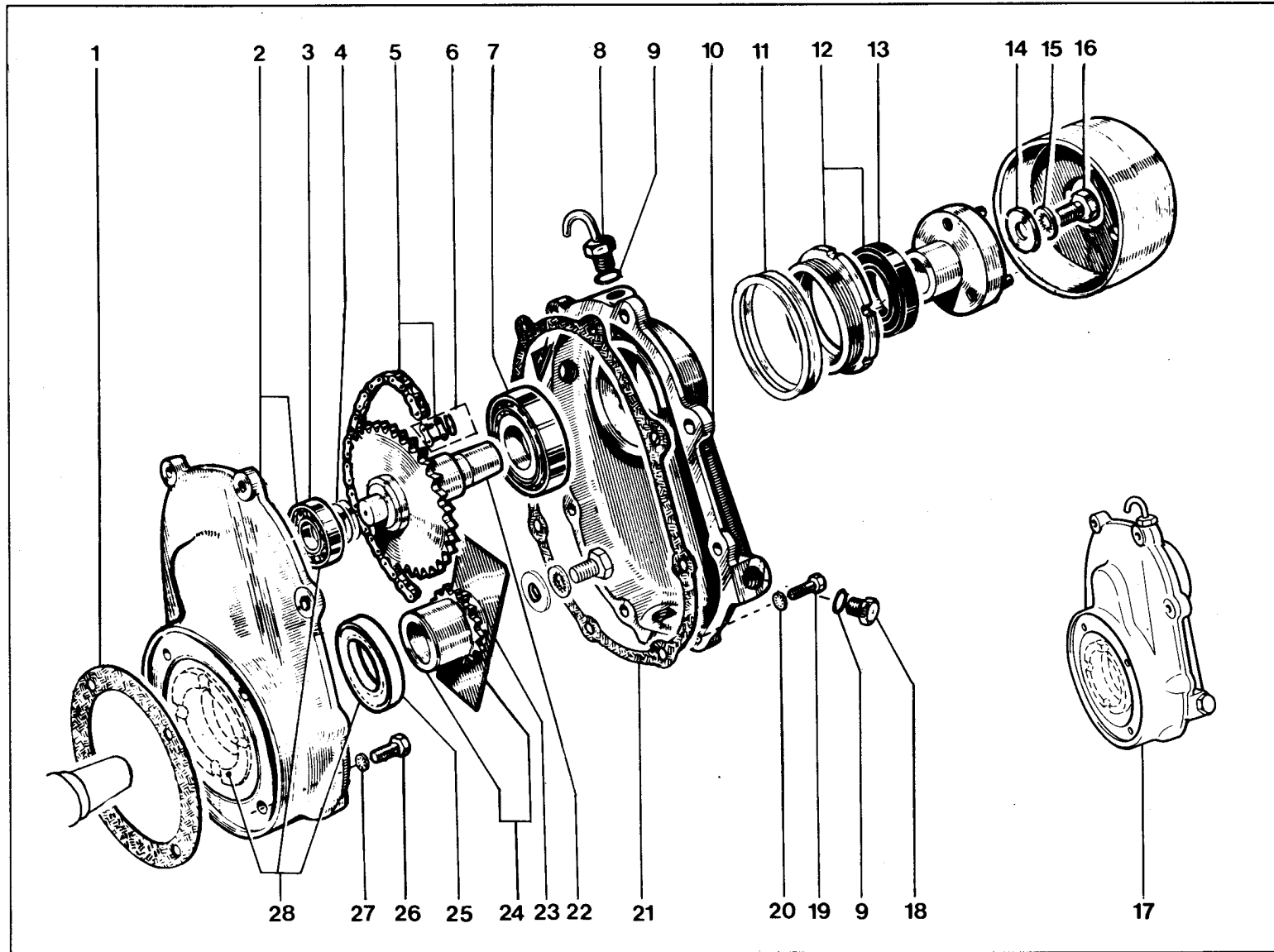
317- 417- 427



Rep	Réf.	317	417	427	
1	412 804	•	•		†
2	002 890	•	•		
3	023 624	•	•		
4	000 802	•	•		
5	023 568	•	•		
6	013 568	•	•		
7	000 406	•	•		
8	011 109	•	•		
9	113 493	•	•		
10	001 154	•	•		
11	011 096	•	•		
12	001 097	•	•		
13	010 759	•	•		
14	021 108	•	•		
15	060 863	•	•		
16	060 751	•	•		
17	002 906	•	•		1/2 †
18	412 698	•	•		†
19	020 737	•	•		
20	020 895	•	•		
21	021 140	•	•		
22	011 122	•	•		1/2 ⚙ 32
23	001 096	•	•		
24	001 122	•	•		1/2 ⚙ 16
25	000 750	•	•		
26	000 819	•	•		
27	050 862	•	•		
28	001 139	•	•		†

Planche **20**

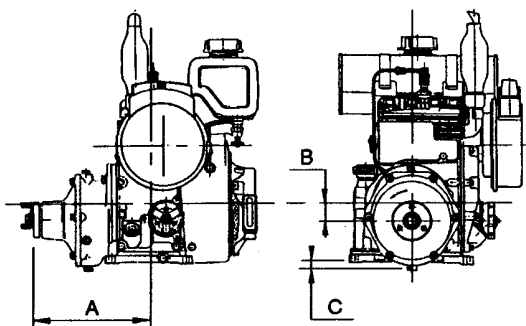
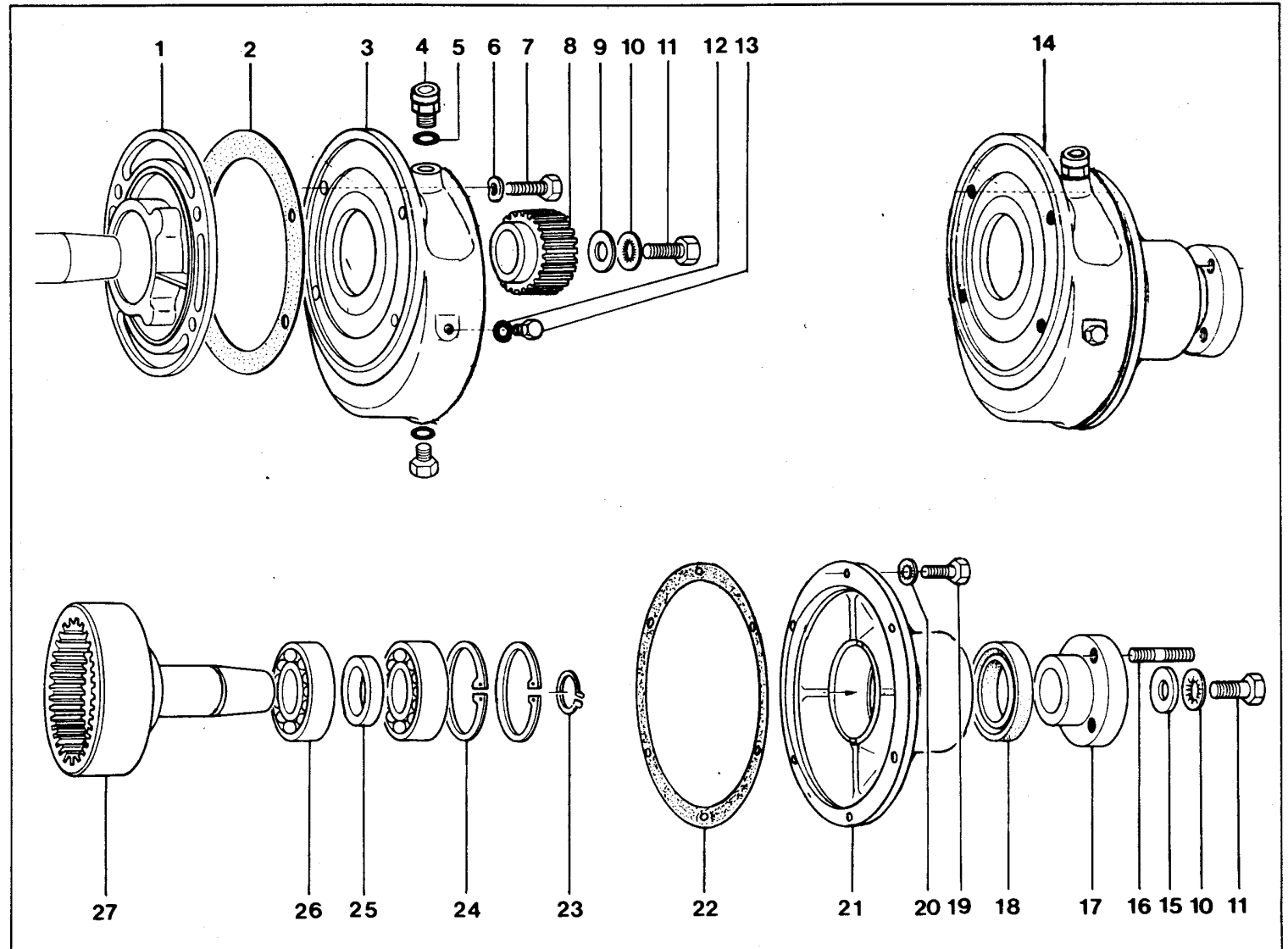
317- 417- 427



Rep	Réf.	317	417	427	
1	390 360	•	•		
2	412 804	•	•		
3	496 317	•	•		†
4	496 321	•	•		
5	000 801	•	•		
6	408 260	•	•		
7	020 771	•	•		
8	496 319	•	•		
9	496 322	•	•		†
10	060 863	•	•		
11	060 892	•	•		
12	020 835	•	•		†
13	090 745	•	•		
14	390 481	•	•		
15	021 108	•	•		
16	000 814	•	•		
17	001 151	•	•		
18	496 323	•	•		
19	020 737	•	•		
20	040 895	•	•		†
21	496 318	•	•		†
22	496 324	•	•		
23	040 871	•	•		
24	050 887	•	•		
25	496 325	•	•		†
26	013 621	•	•		
27	496 320	•	•		

Planche **21**

317- 417- 427



A = 205,8

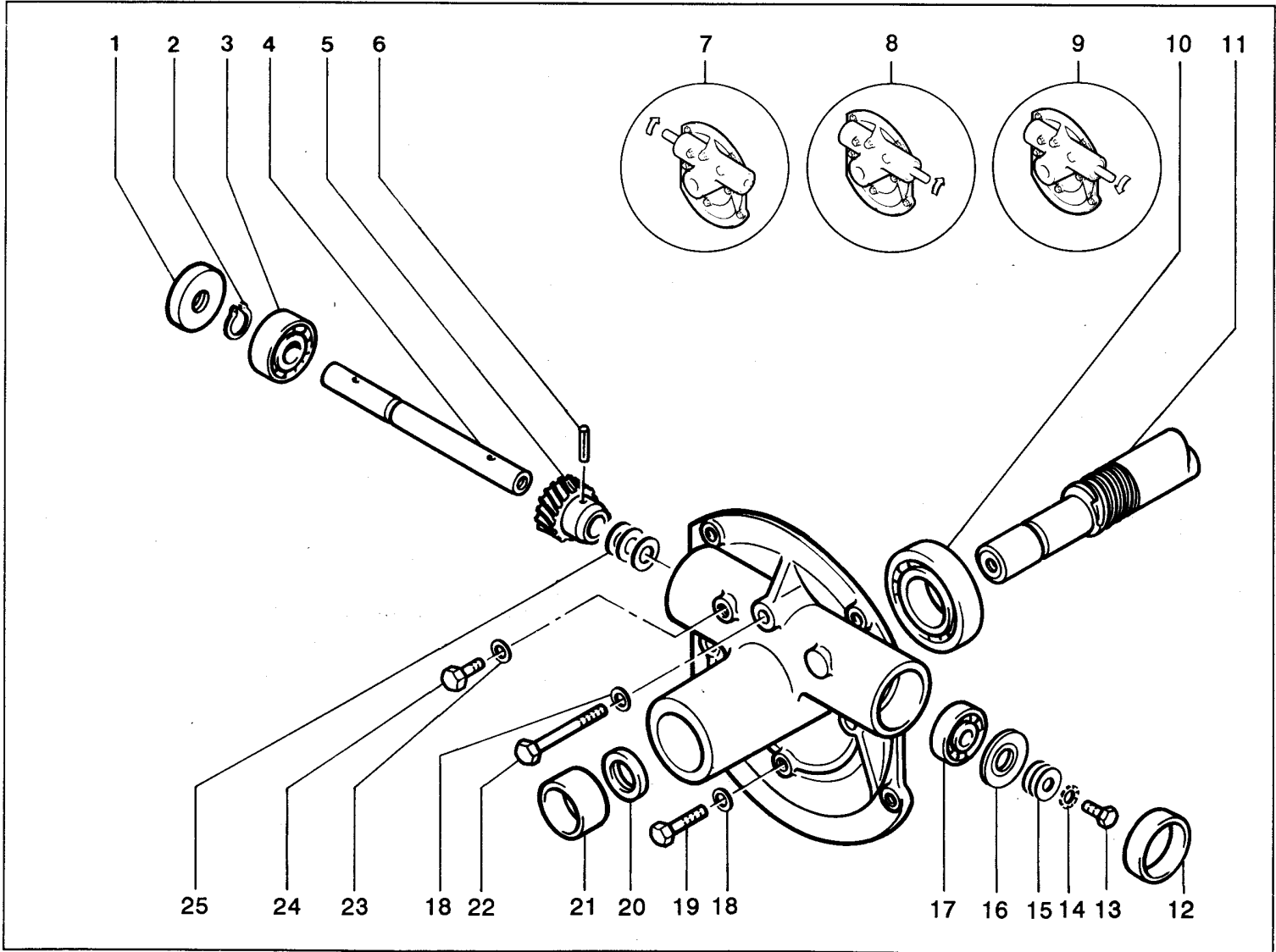
B = 18,37

C = 17

Rep	Réf.	317	417	427	
1	412 559			•	
2	020 871			•	
3	402 416			•	
4	412 872			•	
	412 552			•	†
5	412 553			•	†
	414 828			•	†
6	110 890			•	
7	360 632			•	
8	360 784			•	
9	360 783			•	†
10	073 623			•	
11	303 701			•	†
	304 456			•	
12	412 558			•	
13	010 852			•	
14	020 895			•	
15	011 783			•	
16	412 556			•	
17	083 726			•	†
18	053 358			•	
19	000 819			•	
20	412 551			•	
21	412 843			•	
22	070 753			•	
23	020 835			•	
24	090 745			•	†
25	412 554			•	0,10 mm
	412 555			•	0,15 mm
	412 571			•	0,25 mm †

Planche **22**

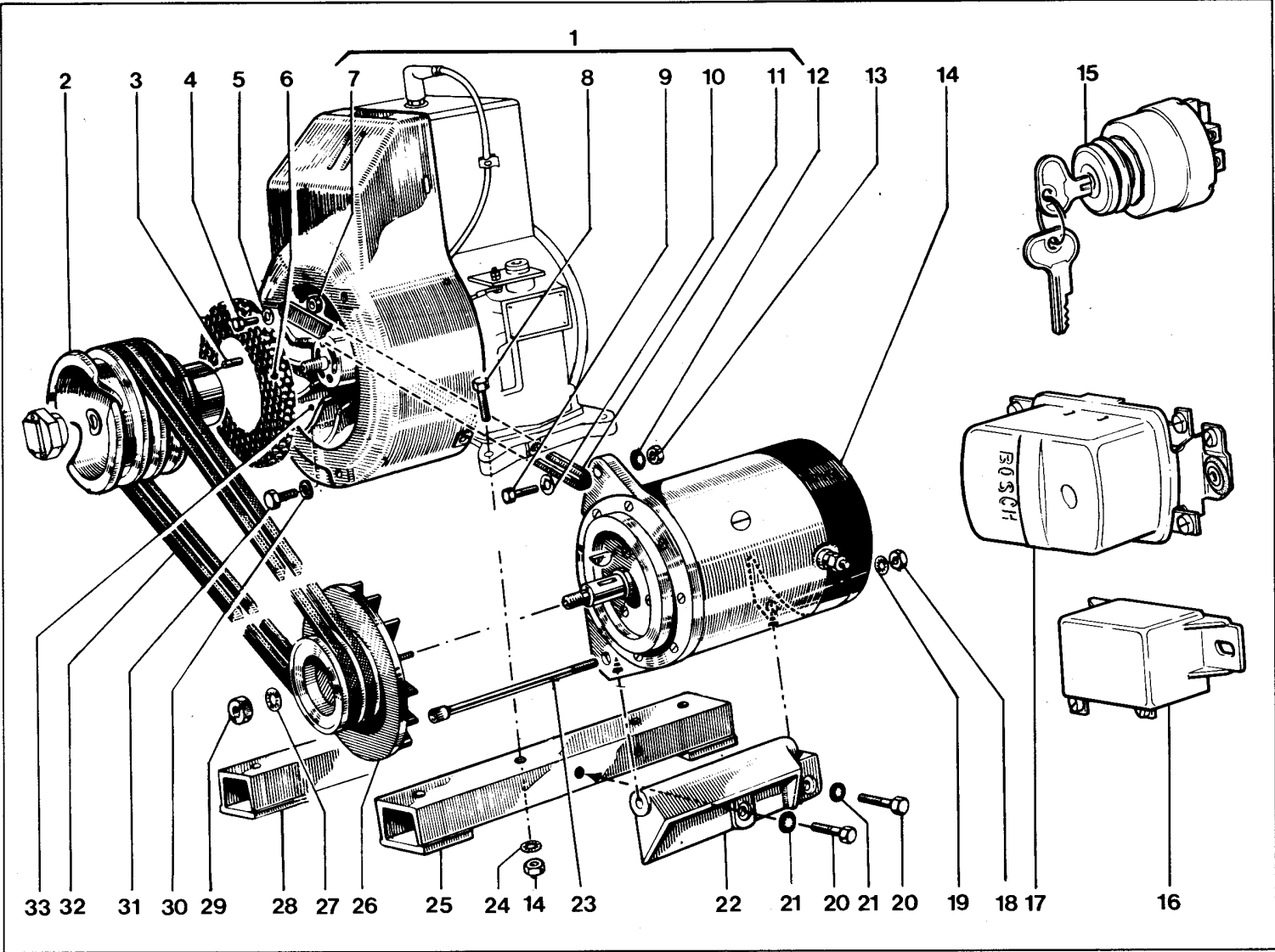
317- 417- 427



Rep	Réf.	317	417	427	
1	390 120	.	.		†
2	002 889	.	.		
3	010 940	.	.		
4	020 737	.	.		
5	020 895	.	.		
6	404 618	.	.		†
7	002 871	.	.		
8	000 819	.	.		
9	000 831	.	.		
10	020 874	.	.		
11	022 871	.	.		†
12	050 862	.	.		
13	030 874	.	.		
14	412 619	.	.		†
15	413 108	.	.		
16	416 359	.	.		
17	412 620	.	.		
18	030 863	.	.		
19	050 863	.	.		
20	130 892	.	.		†
21	110 860	.	.		
22	012 887	.	.		
23	012 871	.	.		
24	050 862	.	.		
25	002 888	.	.		
26	012 889	.	.		†
27	080 863	.	.		†
28	002 887	.	.		†
29	040 849	.	.		†
30	070 863	.	.		
31	010 852	.	.		
32	002 903	.	.		
33	301 145	.	.		

Planche **23**

317- 417- 427



Rep	Réf.	317	417	427	
1	304 678			•	
2	304 680			•	†
3	002 898			•	
4	415 436			•	
5	304 781			•	
6	010 860			•	
7	416 731			•	
8	010 852			•	
9	304 685			•	
10	020 737			•	
11	415 440			•	†
12	416 359			•	
13	030 859			•	
14	304 317			•	†
15	000 751			•	
16	304 692			•	†
17	304 567			•	†

Planche **24**

317- 417- 427

